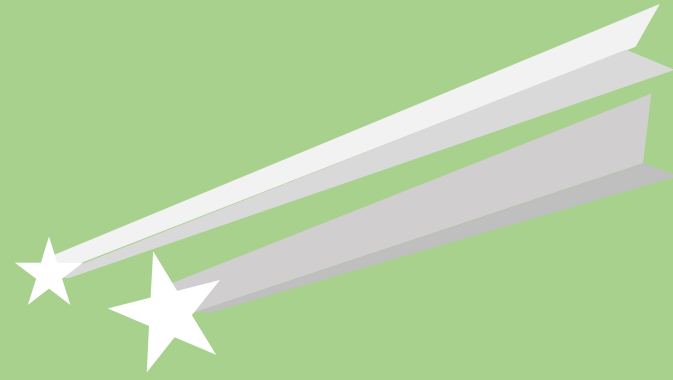


내장산국립공원백암사무소와 함께 유대



숲학교-초등



| 일 정 | | 주 요 내 용 | 시 간 |
|---------------|---------|---|-----|
| 봄 (3~7월) | 1강(3월) | 1회 <ul style="list-style-type: none"> ▪ 국립공원에 가자(내장산국립공원 소개하기) ▪ 멸종위기 야생생물과 깃대종 알기 ▪ 활동(깃대종 퍼즐 맞추기) | 40분 |
| | 2강(4월) | 2회 <ul style="list-style-type: none"> ▪ 국립공원 동물 이야기 ▪ 동물을 지켜주세요 ▪ 활동(동물 초성퀴즈 및 동물 빙고 놀이) | 40분 |
| | 3강(5월) | 3회 <ul style="list-style-type: none"> ▪ 지구를 지켜라 1탄(탄소중립) ▪ 음식물쓰레기를 알고, 줄일 수 있다. ▪ 활동(음식물쓰레기로 배출해요? 마요?) | 80분 |
| | 4강(6월) | 4회 <ul style="list-style-type: none"> ▪ 실외 체험학습[선택](탄소중립) ▪ 내장산백암지구현장 생태체험 및 플로킹 | 40분 |
| | 5강(7월) | 5회 <ul style="list-style-type: none"> ▪ 지구를 지켜라 2탄(탄소중립) ▪ 고마운 물! 빗물 이해 ▪ 활동(버블맵완성/빗물 산성도실험) ▪ 만족도 조사 | 40분 |
| 가을 (9~11월) | 6강(9월) | 6회 <ul style="list-style-type: none"> ▪ 지구를 지켜라 3탄(탄소중립) ▪ 버리면 쓰레기! 분리하면 자원! ▪ 활동(분리배출 해보기) | 40분 |
| | 7강(10월) | 7회 <ul style="list-style-type: none"> ▪ 식물들의 번식전략 알아보기(루페 이용) ▪ 활동(열매 관찰 및 단풍 씨앗 날리기) | 40분 |
| | 8강(11월) | 8회 <ul style="list-style-type: none"> ▪ 2022년 수업 마무리(동영상 시청) ▪ 활동(버드피드 달기 - 지속 가능한 학교 숲) ▪ 만족도 조사 | 40분 |

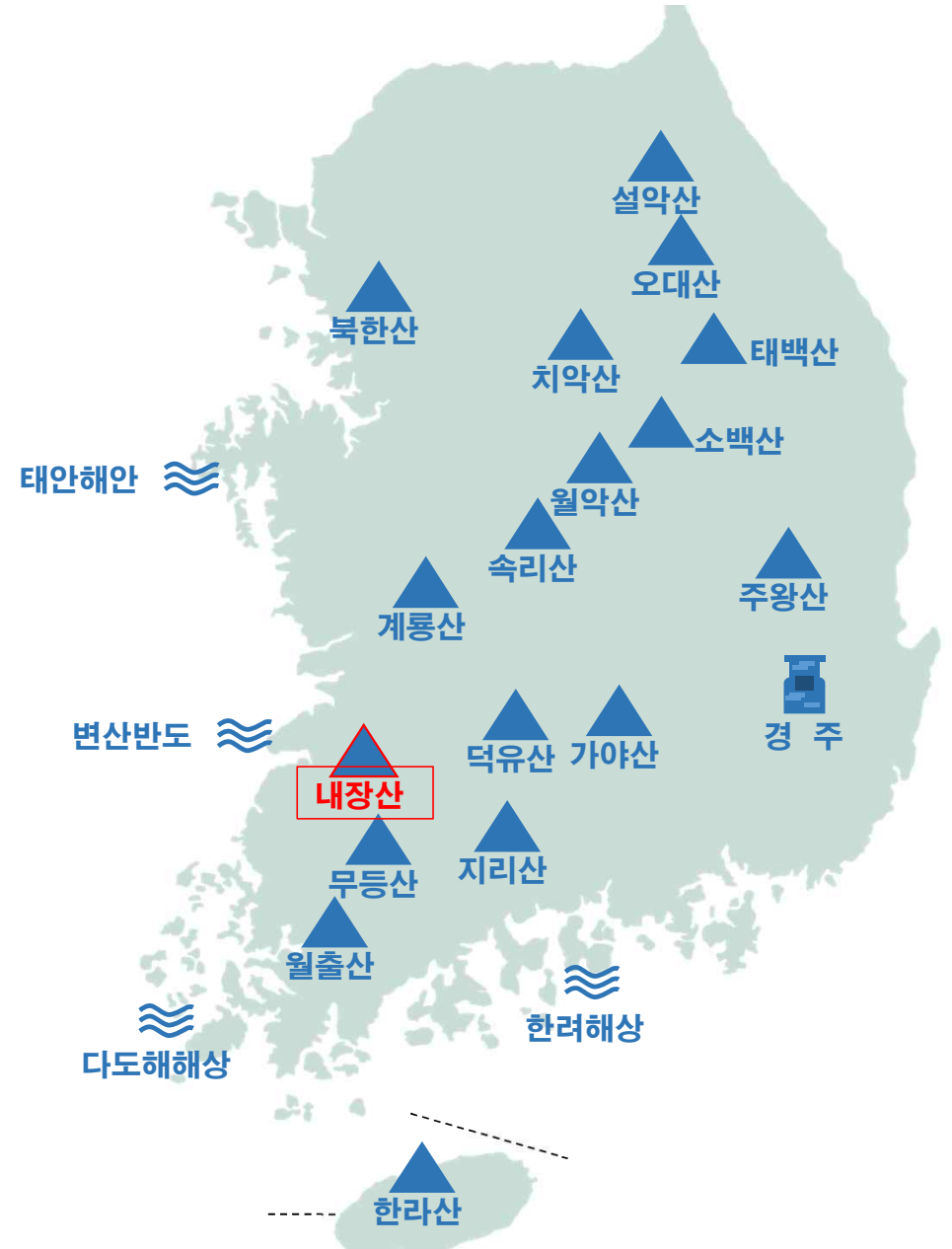
국립공원을 소개합니다.

- 국립공원은 자연을 온전히 보호하고 유지해주는 곳이에요.
- 우리나라를 대표할 만한 자연생태계와 자연·문화 경관을 보전하고자 지정하여 관리하고 있어요.
- 우리나라에서는 지리산이 제1호 국립공원으로 지정되었고 지금은 22개의 국립공원이 지정·관리되고 있지요.
- 내장산국립공원은 8번째로 지정되었습니다.



우리나라 국립공원 현황

- 제1호 국립공원 : 지리산(1967년)
- 총 국립공원 수 : 22개소
 - 사적형 공원 : 1개소
 - 해안형 공원 : 4개소
 - 산악형 공원 : 17개소
- 기타 : 한라산_제주특별자치도 관리



국립공원공단

탄소흡수원 역할을 하는 국립공원은 생물다양성 보호와 탄소 중립을 위해 노력하고 있어요.

❖ 생물다양성 보호

- 전국 각지의 국립공원을 관리·보전하여 다양한 생물의 서식지 제공
- 멸종 위기종 복원 사업
(반달가슴곰, 산양, 여우, 식물 등)
- 자연휴식년제 제도를 통한 자연의 생태계 보존

❖ 탄소중립

- 탄소중립 교육을 통해 개인의 탄소중립 활동을 격려
- 그린카본, 블루카본 조사 및 복원을 통해 해양 탄소흡수원 능력 극대화



국립공원공단

KOREA NATIONAL PARK SERVICE



국립공원 깃대종이란 ?

- 특정지역의 여러 종 가운데 지역을 대표하고, 보호할 필요가 있다고 생각하는 생물을 깃대종이라고 합니다.
- 국립공원은 각 국립공원 별로 공원을 대표하는 동물과 식물을 각각 1종씩 깃대종으로 지정 · 보호하고 있습니다.

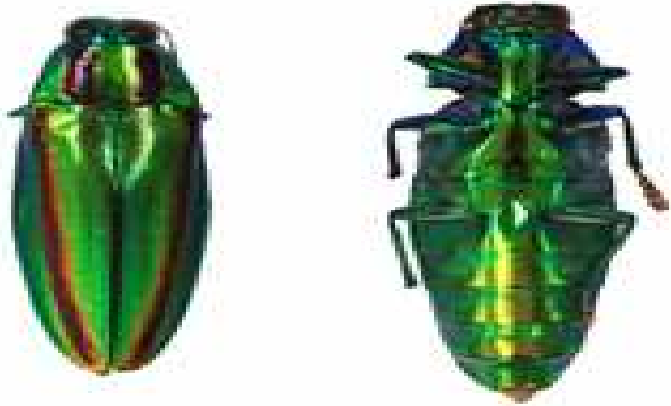


국립공원별 깃대종(동물종)캐릭터 현황

| 공원명 | 깃대종 | 공원명 | 깃대종 |
|------------|---------------------|-------|--------------|
| 지리산 | 히어리, 반달가슴곰 | 태안해안 | 매화마름, 표범장지뱀 |
| 경주 | 소나무, 원앙 | 다도해해상 | 풍란, 상괭이 |
| 계룡산 | 깽깽이풀, 호반새 | 치악산 | 금강초롱꽃, 물두꺼비 |
| 한려해상 | 거머리말, 팔색조 | 월악산 | 솔나리, 산양 |
| 설악산 | 눈잣나무, 산양 | 북한산 | 산개나리, 오색딱따구리 |
| 속리산 | 망개나무, 하늘다람쥐 | 소백산 | 모데미풀, 여우 |
| 내장산 | 진노랑상사화, 비단벌레 | 월출산 | 끈끈이주걱, 남생이 |
| 가야산 | 가야산은분취, 삿 | 변산반도 | 변산바람꽃, 부안종개 |
| 덕유산 | 구상나무, 금강모치 | 무등산 | 털조장나무, 수달 |
| 오대산 | 노랑무늬붓꽃, 긴점박이올빼미 | 태백산 | 주목, 열목어 |
| 주왕산 | 둥근잎꿩의비름, 솔부엉이 | | |



내장산국립공원의 깃대종



비단벌레 날개로 장식한
'안장 뒷가리개'
(1975년 황남총에서 출토)



말다래 조각(경주 금관총 출토)





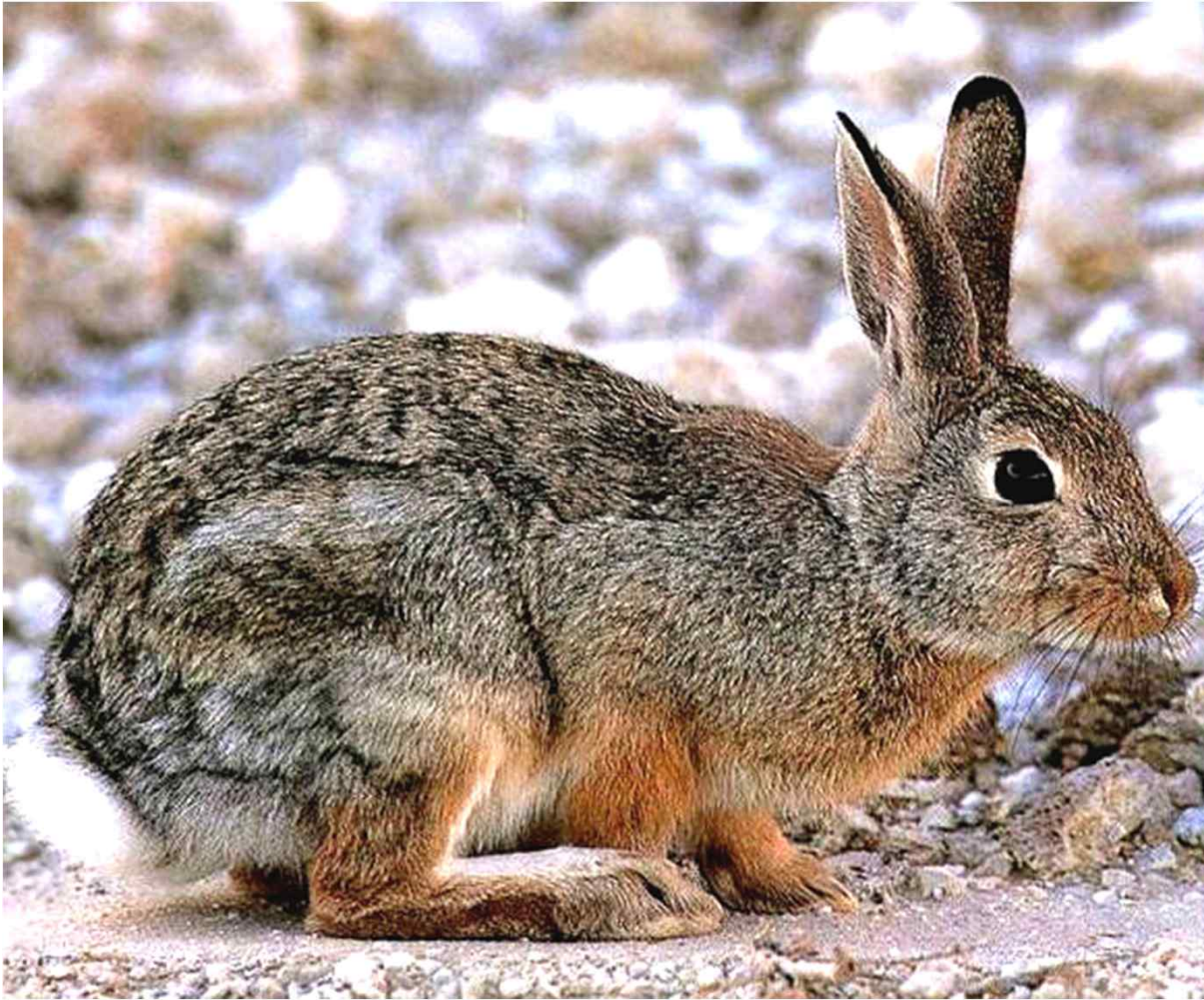
KINEMASTER

국립공원의 동물이야기





국립공원에 어떤 동물이 살고 있을까요~?



멧토끼

▶ 무엇을 먹을까? 풀(초식동물)

▶ 어떻게 걸을까? 강충강충

▶ 특징은? 큰 귀

▶ 똥의 모양은 ? 코코볼



국립공원에 어떤 동물이 살고 있을까요~?



고라니

▶ 무엇을 먹을까? 풀[초식동물]

▶ 어떻게 걸을까? 발자국[벌어짐]
뒷발자국[안벌어짐]

▶ 똥의 모양은 ? 검은콩



국립공원에 어떤 동물이 살고 있을까요~?



너구리

▶ 무엇을 먹을까? 아무거나
[잡식동물]

▶ 어떻게 걸을까? 발자국
발톱이 나옴(개와 비슷)

▶ 똥의 모양은 ? 무더기로 있다
곤충날개나 풀씨가 있다.



국립공원에 어떤 동물이 살고 있을까요~?



수달

▶ 무엇을 먹을까? 물고기, 개구리
곤충, 뱀 갑각류(육식성동물)

▶ 어떻게 걸을까? 발자국
발톱이 나옴(개와 비슷)

▶ 똥의 모양은 ? 가시, 뼈가 있다.
비린내가 난다.



국립공원에 어떤 동물이 살고 있을까요~?



사슴

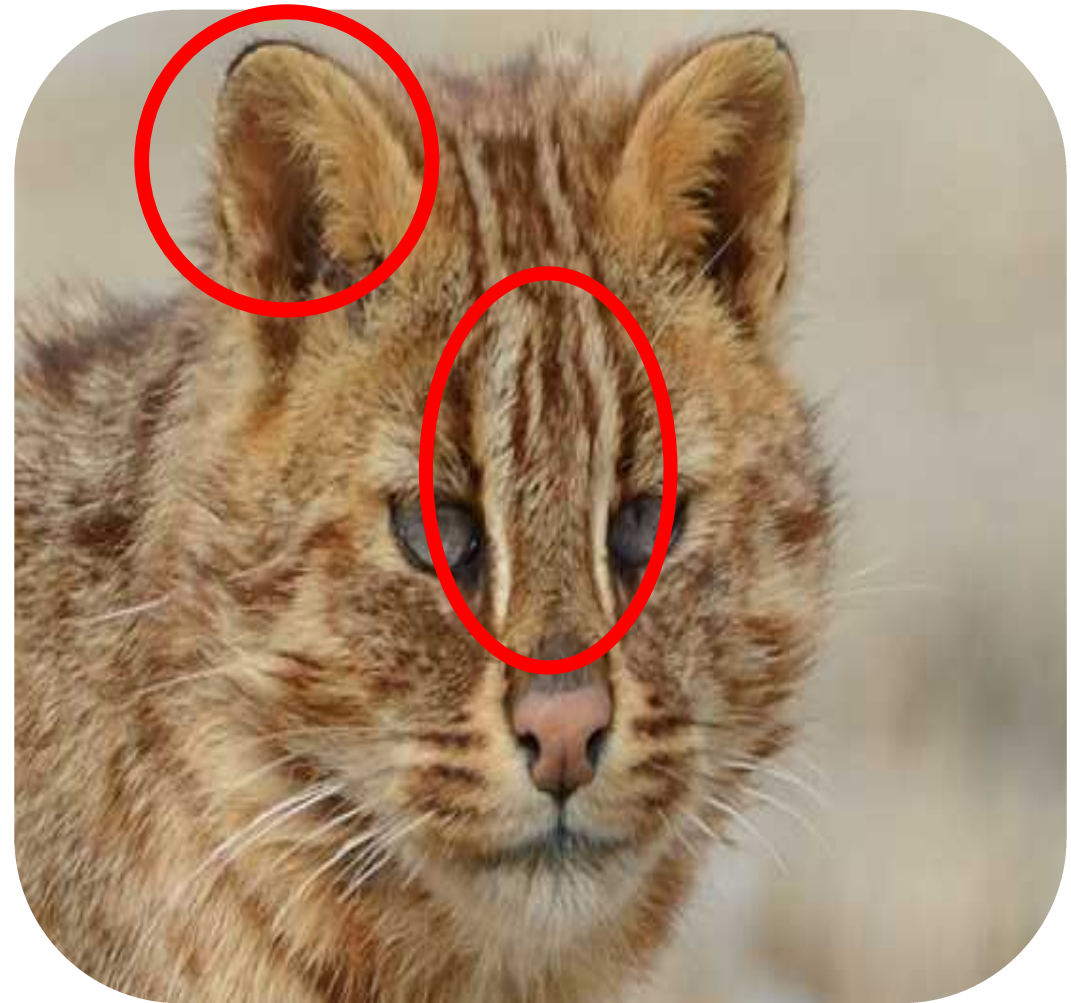
▶ 무엇을 먹을까? 쥐, 다람쥐,
청설모, 작은 동물(육식성동물)

▶ 어떻게 걸을까? 고양이와 비슷

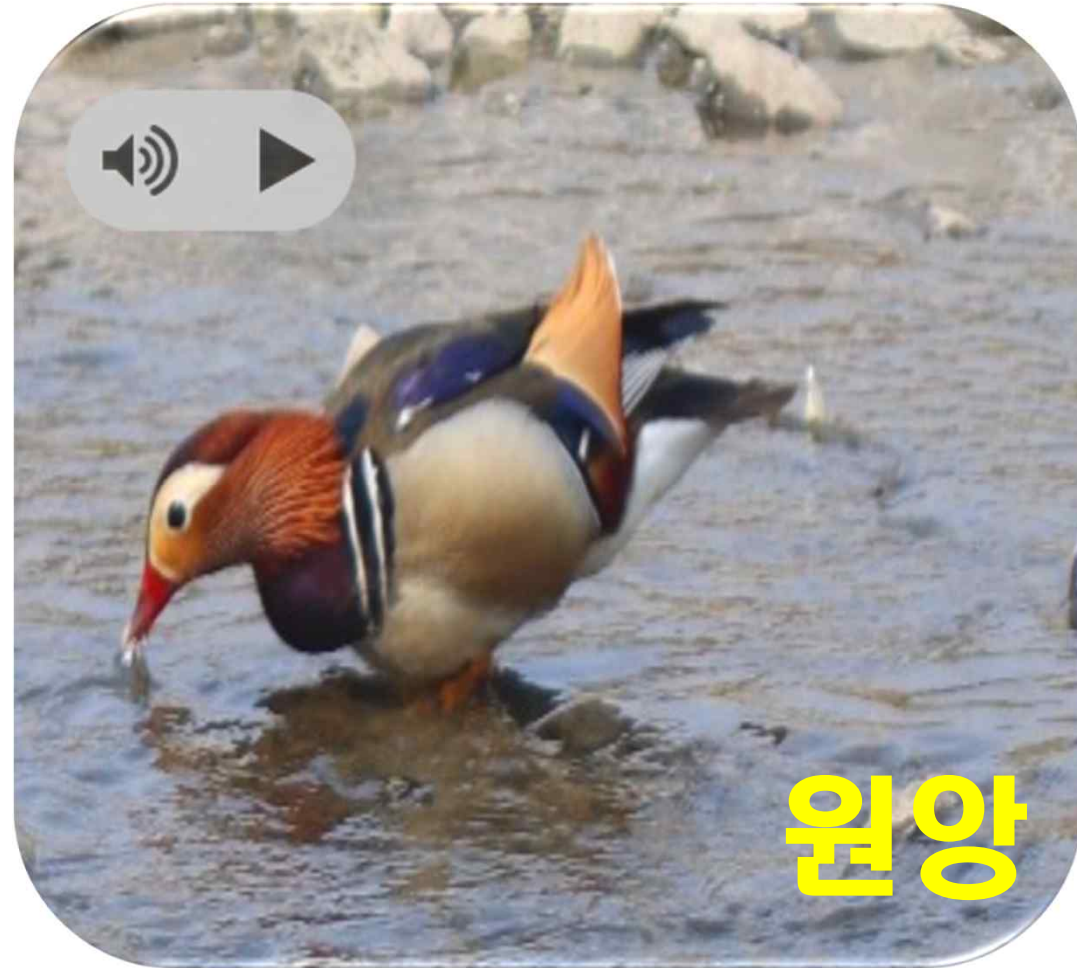
▶ 똥의 모양은 ? 털이나 식물
(사초)가 보인다.



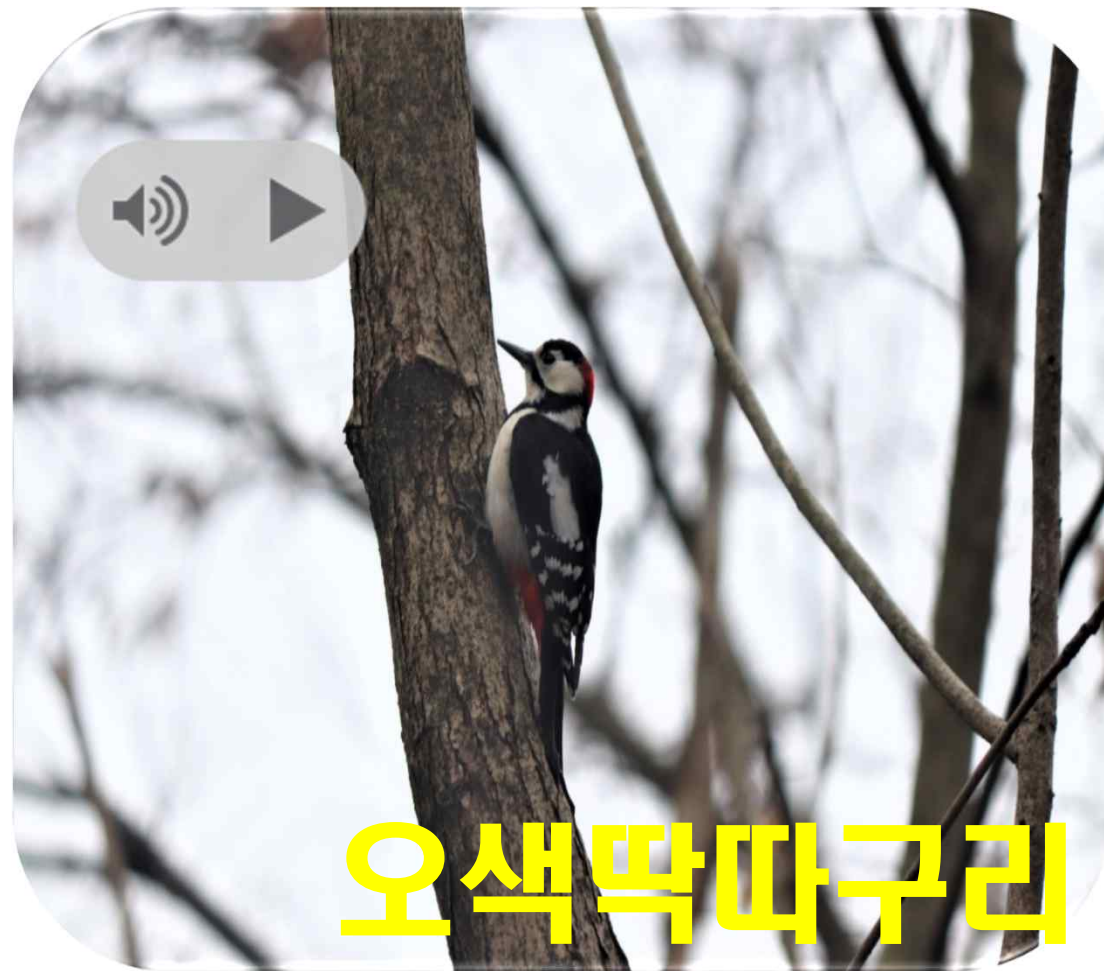
여기서 잠깐! 고양이와 새끼를 비교해 볼까요?



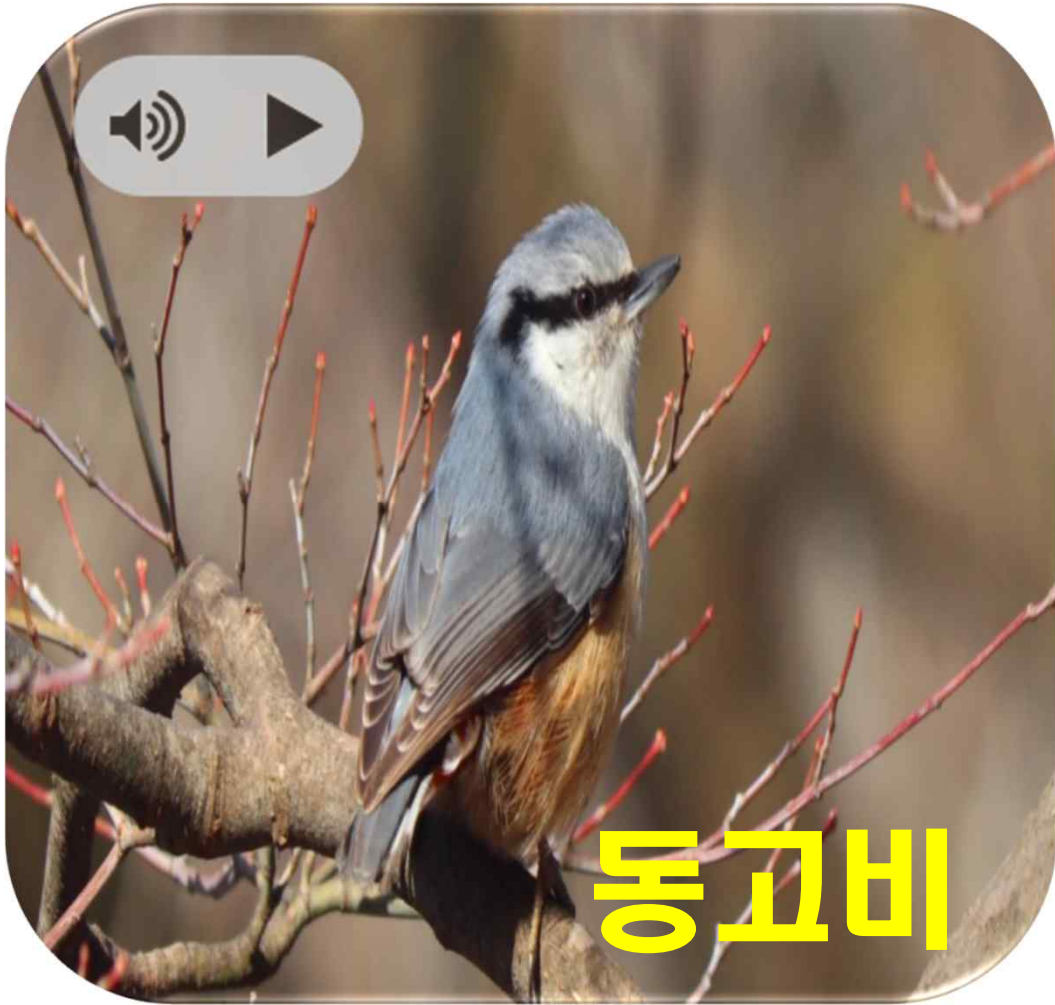
국립공원에 어떤 새들이 살고 있을까요 [소리로 만나보아요]



국립공원에 어떤 새들이 살고 있을까요 [소리로 만나보아요]

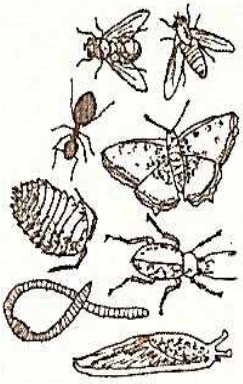


국립공원에 어떤 새들이 살고 있을까요 [소리로 만나보아요]

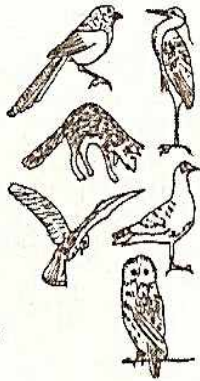


국립공원에 양서 파충류(개구리/도롱뇽 이야기)

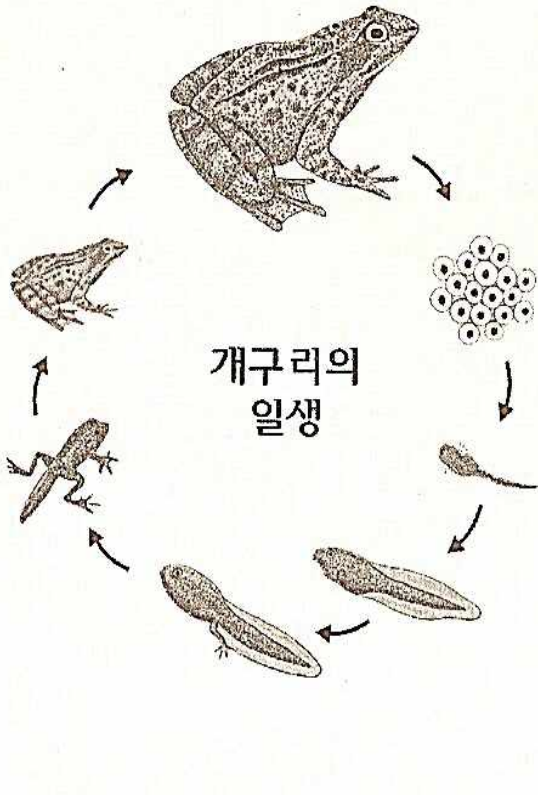
개구리가 되면
이런것들을 먹어요.



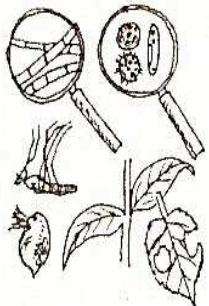
개구리를 잡아먹어요.



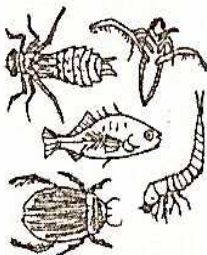
개구리의
일생



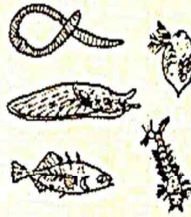
어린올챙이 먹이에요.



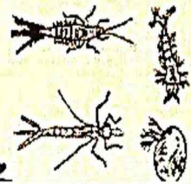
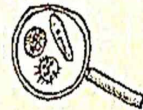
올챙이를 잡아
먹고 살아요.



도롱뇽이 어리면
이런것들을 먹어요.



어린 도롱뇽들의 먹이

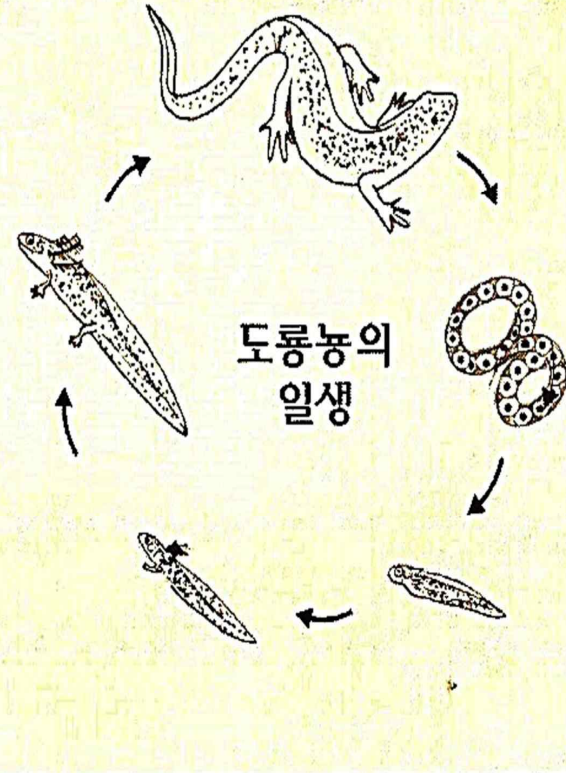


<천적과 먹이사슬>

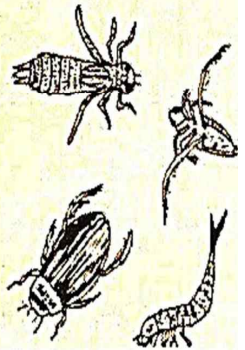
도롱뇽을 잡아먹어요.



도롱뇽의
일생



어린 도롱뇽을
잡아먹어요.





도롱뇽



청개구리



맹꽁이



참개구리



올개구리



두꺼비



쇠살모사



능구렁이

내장산국립공원의 동물 보호




큰소쩍새(천연기념물 제 374-7호)

진노랑상사화스티커컬러링(퍼즐)

우리는 내장산국립공원을 사랑하는
진노랑상사화 **랑이**, 비단벌레 **단이**라고, 해요

내장산국립공원 진노랑상사화 스티커 컬러링

내장산국립공원 깃대종 「진노랑 상사화」
꽃말 : 내리사랑 또는 이를 수 없는 사랑



[완성시 이미지]

• 깃대종이란?

공원의 생태·지리·문화적 특성을 반영하는 상징적인 야생 동·식물로서 사람들이 중요하다고 인식하는 종

• 진노랑상사화

멸종위기야생식물 2급으로, 내장산 및 내장산 백암 두 곳 모두 분포하며 잎과 꽃이 서로 만나지 못한다 하여 '상사화'라는 이름을 가졌. 잎은 2월 말 ~ 5월까지 보이고, 꽃대는 7월 말 ~ 8월 초에 올라온.

• 만드는 방법

- 1 스티커 잘기
상화 스티커를 찾아, 재어 날 다음 같은 번호끼리 차례로 잘아줍니다.
- 2 스티커 붙이기
스티커를 붙일 때에는 문지에 맞게 붙여야 깔끔한 작품이 완성됩니다.
- 3 작품 완성시키기
완성 된 작품은 포스터로 활용이 가능합니다. 예쁘게 전시해보세요!

**코로나19 예방을 위한
탐방 거리두기 해요!**

어디서든

2m 이상 떨어져 있기

탐방로에서


우측으로 한줄 동행하기

공용공간에서

마스크 착용, 손 씻기

밀집장소에서

쉰터 등 오래 머물지 않기


내장산국립공원백암사무소
내장산국립공원백암사무소



내장산국립공원백암사무소와 함께



숲학교-초등



다음 시간에 만나요.☺