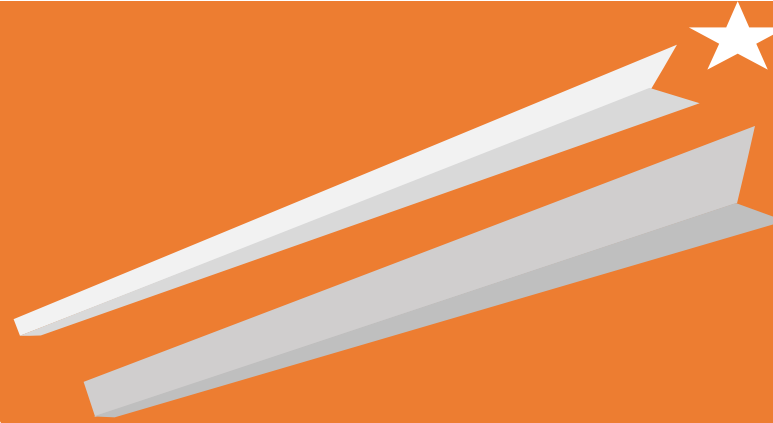
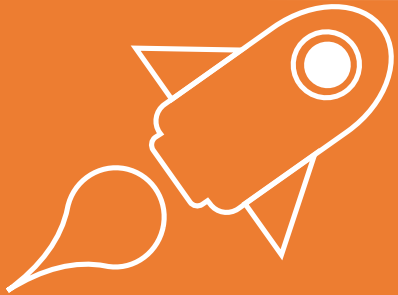


내장산국립공원백암사무소와 함께 아담



# 숲학교(아동)



국립공원공단  
내장산국립공원백암사무소  
NAEJANGSAN NATIONAL PARK BAEKAM OFFICE

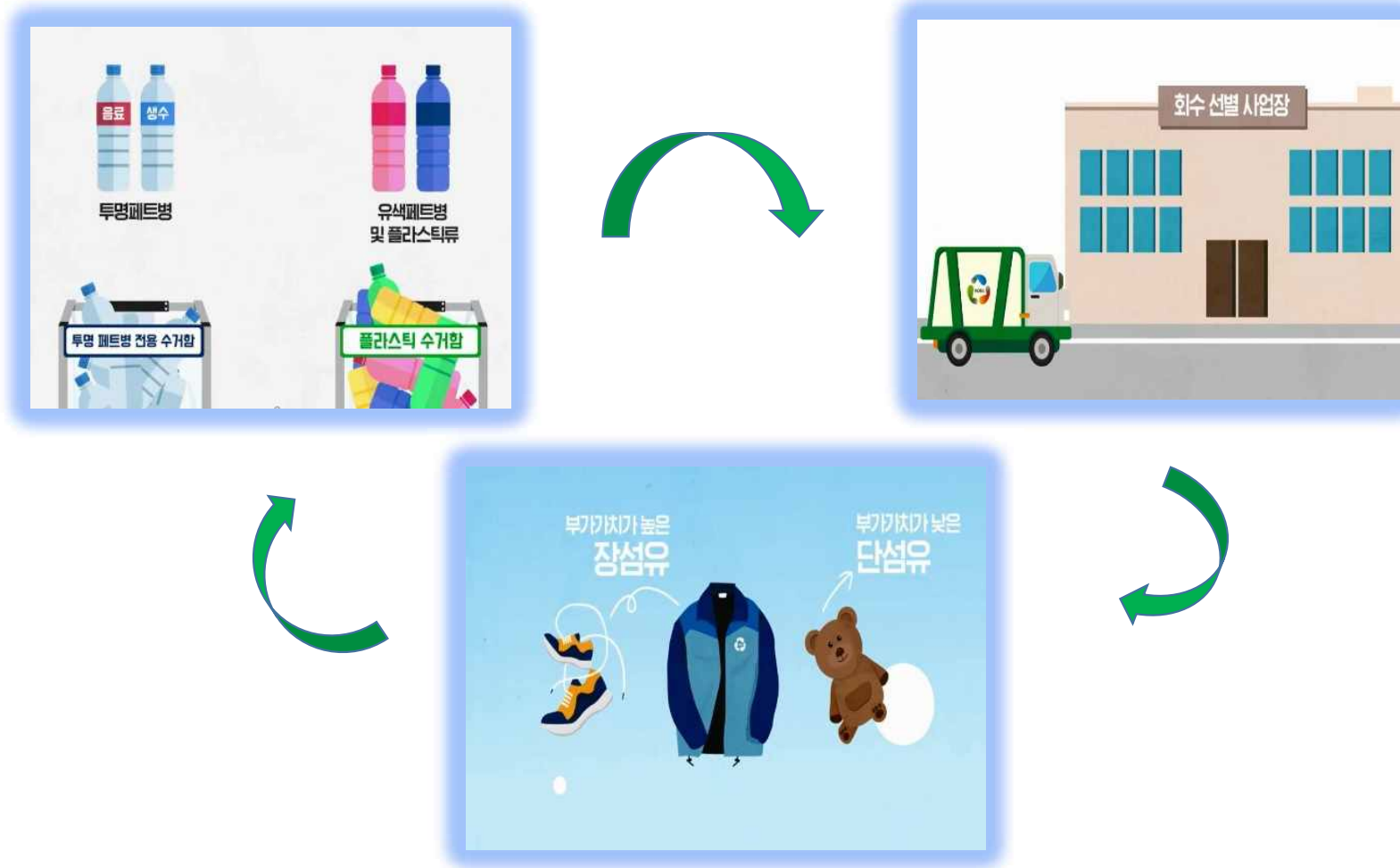
## 탄소중립 실천 확인하기

지구를 살리기 위해서 어떤 실천을 하였나요?



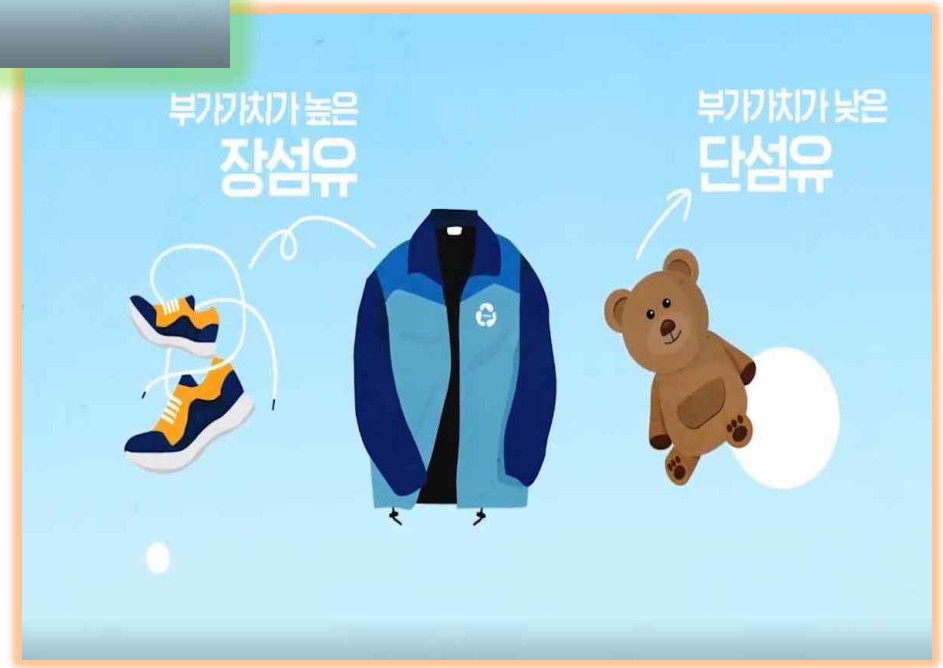
# 자원순환 알아보기

자원순환이란 다 쓴 것을 **분리**하여 **다시 이용**하는 것입니다



# 자원순환 이렇게 해요

# 플라스틱 물병으로 옷을 만들어요

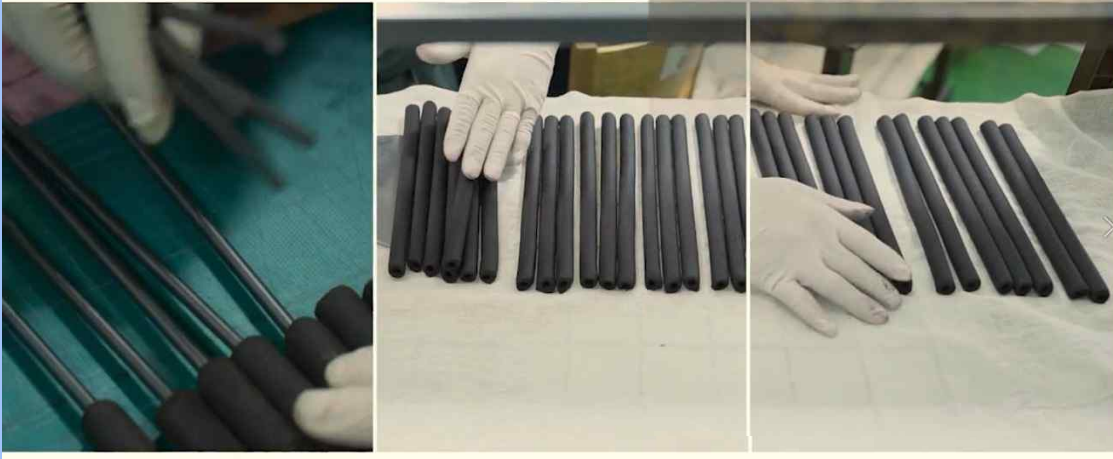


# 자원순환 이렇게 해요

# 커피 찌꺼기로 연필 만들기



흑연심 꽃기





## 자원순환 이렇게 해요

## 우산이 이렇게 변신해요



# 플라스틱컵으로 반려 식물 키우기 해봐요



# 한 뺨 텃밭 만들기

- 준비물

플라스틱 일회용 컵, 마끈, 네임펜, 상토, 모종삽, 상추 모종

- 컵의 밑부분과 윗부분에 구멍을 뚫어요(3개 정도)
- 구멍을 낸 윗부분에 마끈을 묶어서 손잡이를 만들어요.
- 약속해요 탄소중립 실천방법 적어요.
- 상토를 넣고 상추 모종을 심어요.



내장산국립공원백암사무소와 함께



숲학교-초등



다음 시간에 만나요.☺



국립공원공단  
내장산국립공원백암사무소  
NAEJANGSAN NATIONAL PARK BAEKAM OFFICE