

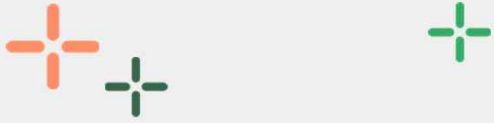
지키자! 우리 지구

환경과 갯벌

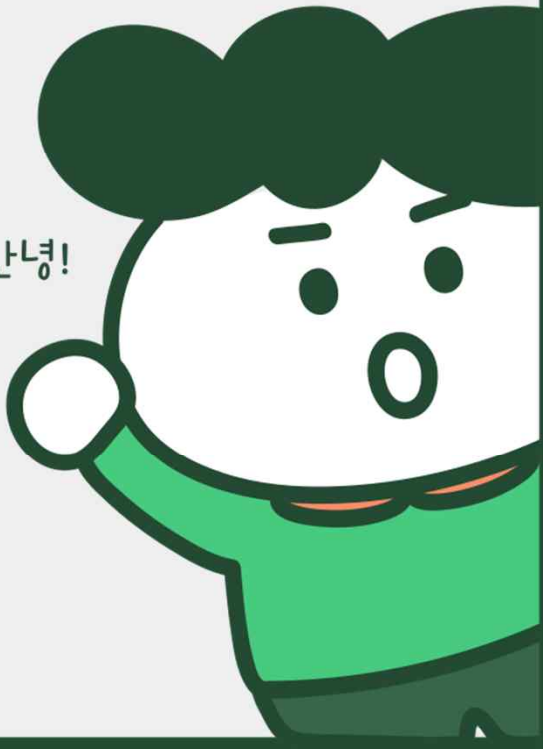
자연환경해설사 하문주

우리의 **원칙** **갯벌**

목차



안녕!



01

증식장 구경

증식장 안에는
무엇이 있을까요?

02

갯벌을 살펴보자

조용히 갯벌을
한번 살펴 볼까요??

03

갯벌이 아파요

갯벌이 아파하고 있어요
우리가 도와 줄까요?

04

느낀점 나누기

오늘 활동 어땠나요?

01

증식장 구경

증식장 안에는
무엇이 있을까요?



증식장 구경



증식장

생물을 자연의 상태가 아닌

인위적인 방법으로 수를 많이 늘리 곳

증식장 구경

수조안을 살펴볼까요?



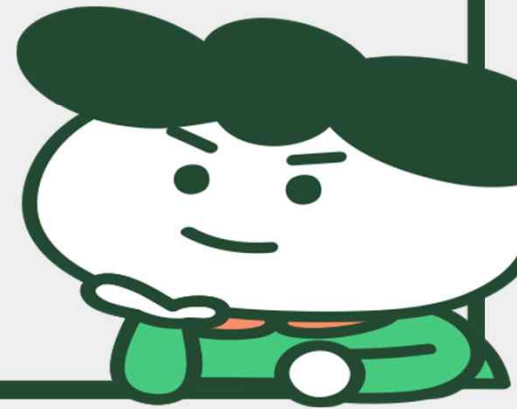
증식장 구경



거머리말

- 연안 진흙에 여러해살이풀로 자라는 해양성 수생식물
- 바다 숲 조성에 이용
- 잘피라고도 부른다.
- 얕은 바다에서 부착생물들에게 착생기반을 만든다
- 어류의 산란과 어린 물고기들의 피난처
- 수산업에 중요한 자원

거머리말?



증식장 구경

거머리말?



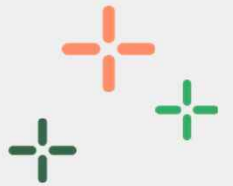
갯벌로!

- 갯벌은 무엇일까요? -



갯벌이란

밀물때는 물에 잠기고 썰물때는 물밖으로 드러나는 모래 점토질의 평탄한 땅.



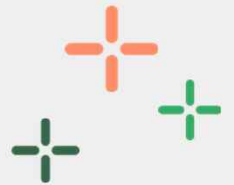
갯벌로!

- 갯벌의 종류 -

펄 갯벌

주성분

모래 갯벌



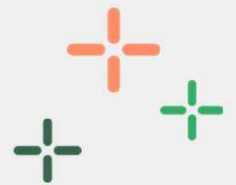
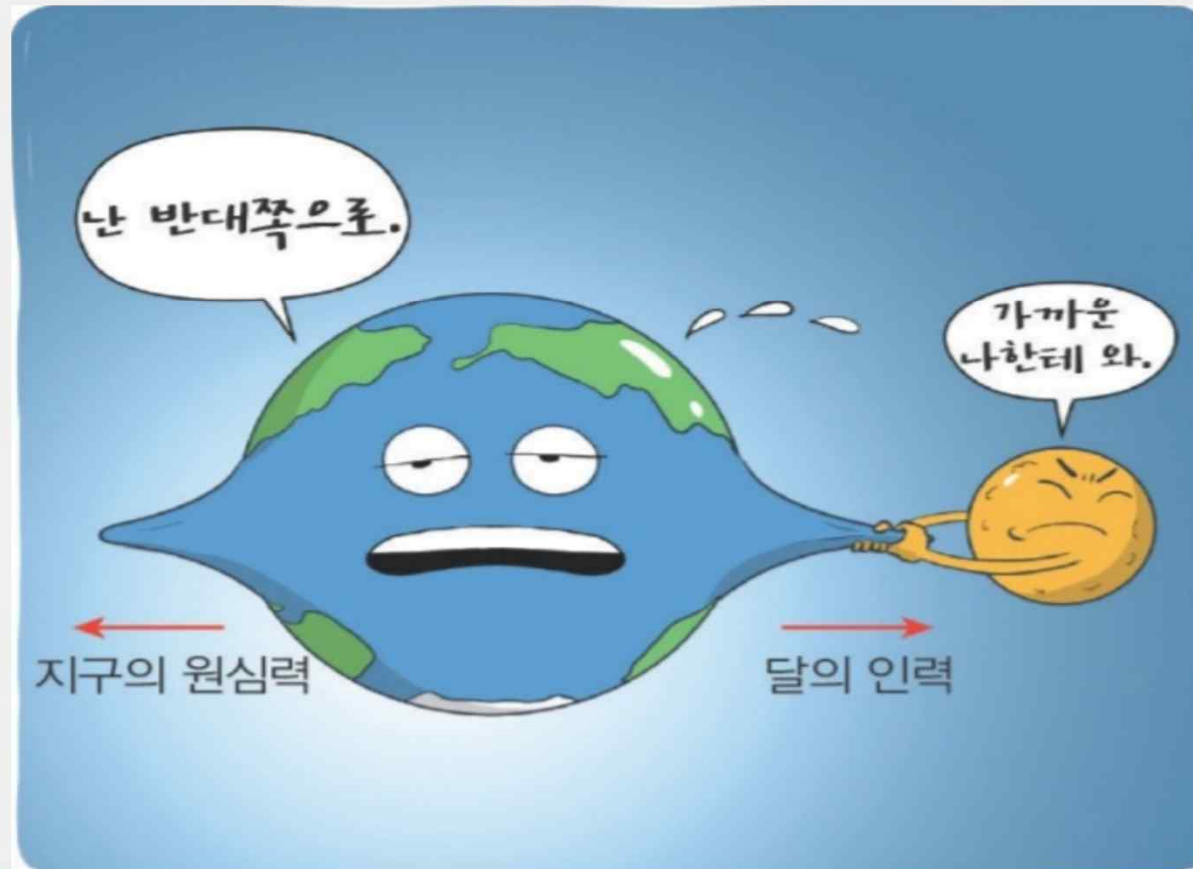
갯벌로!

- 갯벌은 어떻게 생길까요? -



갯벌로!

- 갯벌은 어떻게 생길까요? -



갯벌로!

- 갯벌이 무엇일까요? -



갯벌 생물

짚동어



간조 때에는 뿔을 살금살금 기어다니면서 먹이를 먹고 만조 때에는 굴을 파고 숨어 있다.

흰발
농게



수컷의 큰 집게발이 흰색이기 때문에 '흰발농게'라고 부른다. 바닥에 수직으로 구멍을 파고 산다.

대추
귀고동



껍질 입구가 귀 모양이고, 전체적으로 대추와 닮아서 대추귀고동이라 불린다.

갯벌 식물

갯잔디



짠 갯벌에서 비교적 염분이
작은곳에서 자라는 잔디

해홍
나물



짠 바다에서 잘자라고,
건조에 강한 바다식물

나문재



별모양의 열매를
가진 바다식물

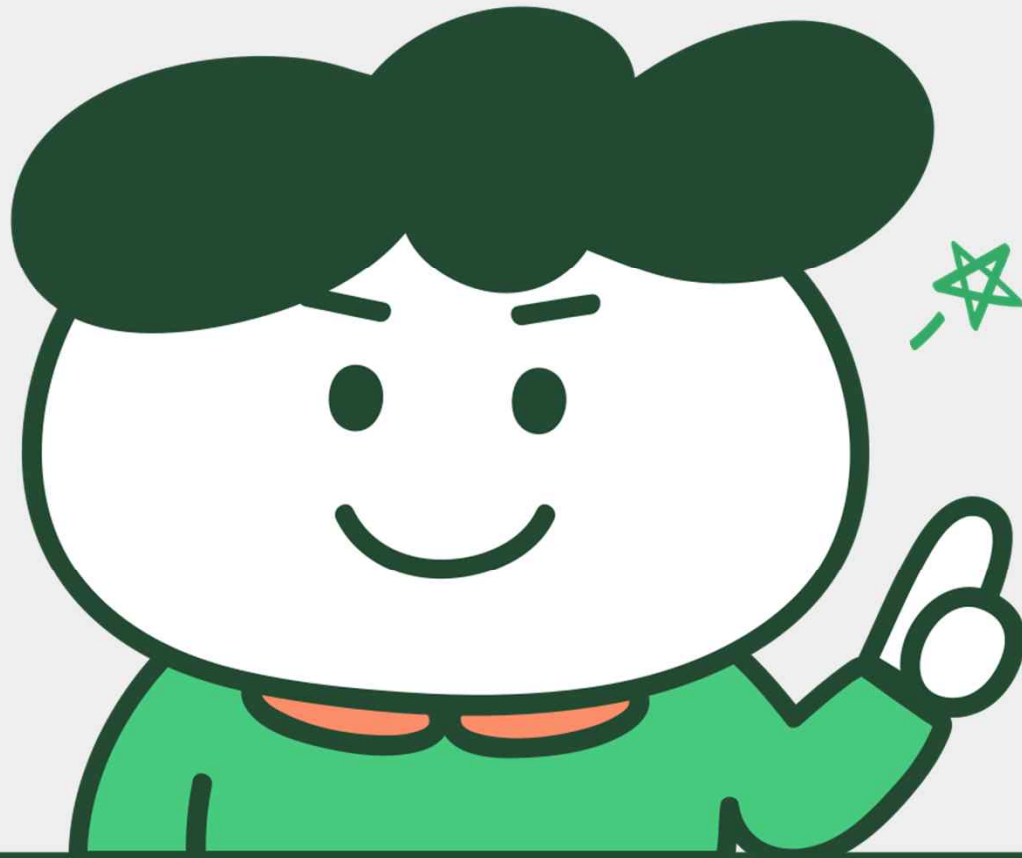
칠면초



동물 칠면조처럼 색이 변한
다 해서 붙여진이름.

갯벌은 소중한

02



갯벌의 중요성

갯벌이 하는 일
갯벌은 왜 중요할까요?

갯벌이 중요한 이유!



첫번째,
생물생산성이 높은
생태계



두번째,
철새들의 서식지



세번째,
생태계수호자



네번째,
바다의 허파

사람들이 받는 피해



첫번째,
태풍



두번째,
홍수



세번째,
가뭄



네번째,
산불



갯벌살리기!



건강한 갯벌을 위하여!

건강한 갯벌을 지키기 위해 할 수 있는일은 무엇이 있을까요?

건강한 갯벌을 위해 어른들은

- 폐염전, 폐양식장 등 자연갯벌화
 - 연륙교 등으로 단절된 갯벌 해수소통로 확대
 - 물길소통 저해 폐방조제 폐말뚝 제거
- 등을 진행할 예정이에요.

우리가 할 수 있는 일



첫번째,
일회용품 사용 줄이기

01

일회용품 줄이기

무분별한 일회용품 사용만 줄어도 환경에 큰 도움이 되는데요,
일회용 컵 대신 개인 컵을,
플라스틱 빨대 대신 유리나 종이 빨대를 사용하는 것이 좋습니다.



두번째,
마스크 잘 버리기

02

마스크 잘 버리기

매일 쓰는 마스크도, 환경 보호를 위해 잘 버려야 하는데요.
귀에 거는 줄 부분을 가위로 자르거나 손으로 뜯어 분리하고
반드시 종량제 봉투에 버려야 합니다.



세번째,
걷기, 자전거 타기

03

걷기, 자전거 타기

걷거나 자전거 타기는
환경을 위해 가장 쉽게 실천할 수 있는 방법 중 하나인데요,
주 1회 걷기와 자전거 이용을 실천할 시
25kg의 CO₂를 아끼고, 나무 3.8그루를 심는 효과를 낸다고 합니다.





환경을 사랑하는 친구들!

우리 모두 지구를 지켜요!