

내장산국립공원백암사무소와 함께
약간



갈참나무 두드림 (Do Dream)

국립공원 진로 체험



녹색도화지에 설계도를 그리는
국립공원 녹색건축가





나는 미래에 내가 꾸민 집을 갖고 싶다.

나는 손으로 물건을 만들고 그림을 그리는 것을 좋아한다.

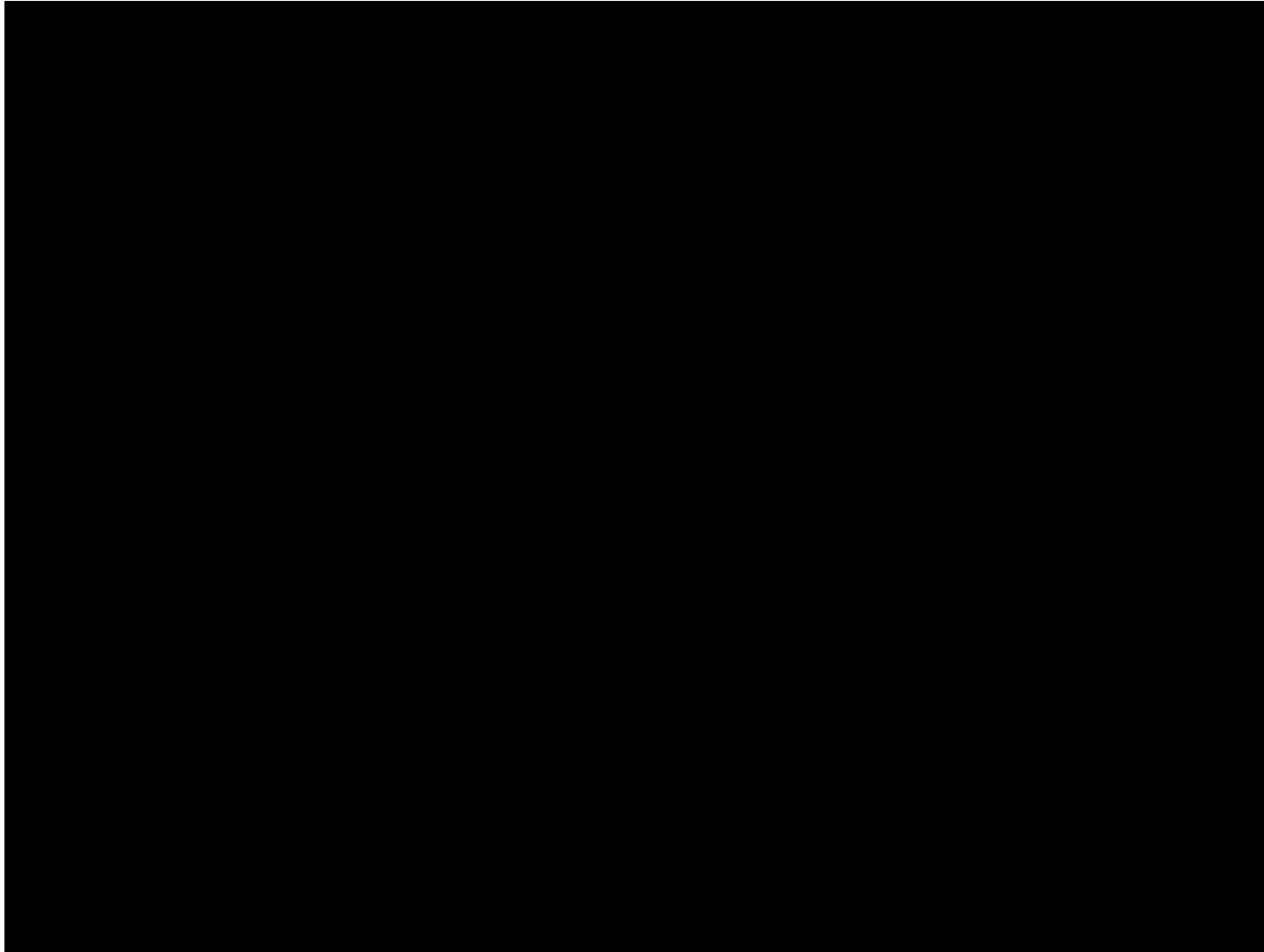
나는 고장나거나 부서진 물건을 잘 고친다.

나는 환경문제를 잘 해결할 수 있는 방법을 알고 있다

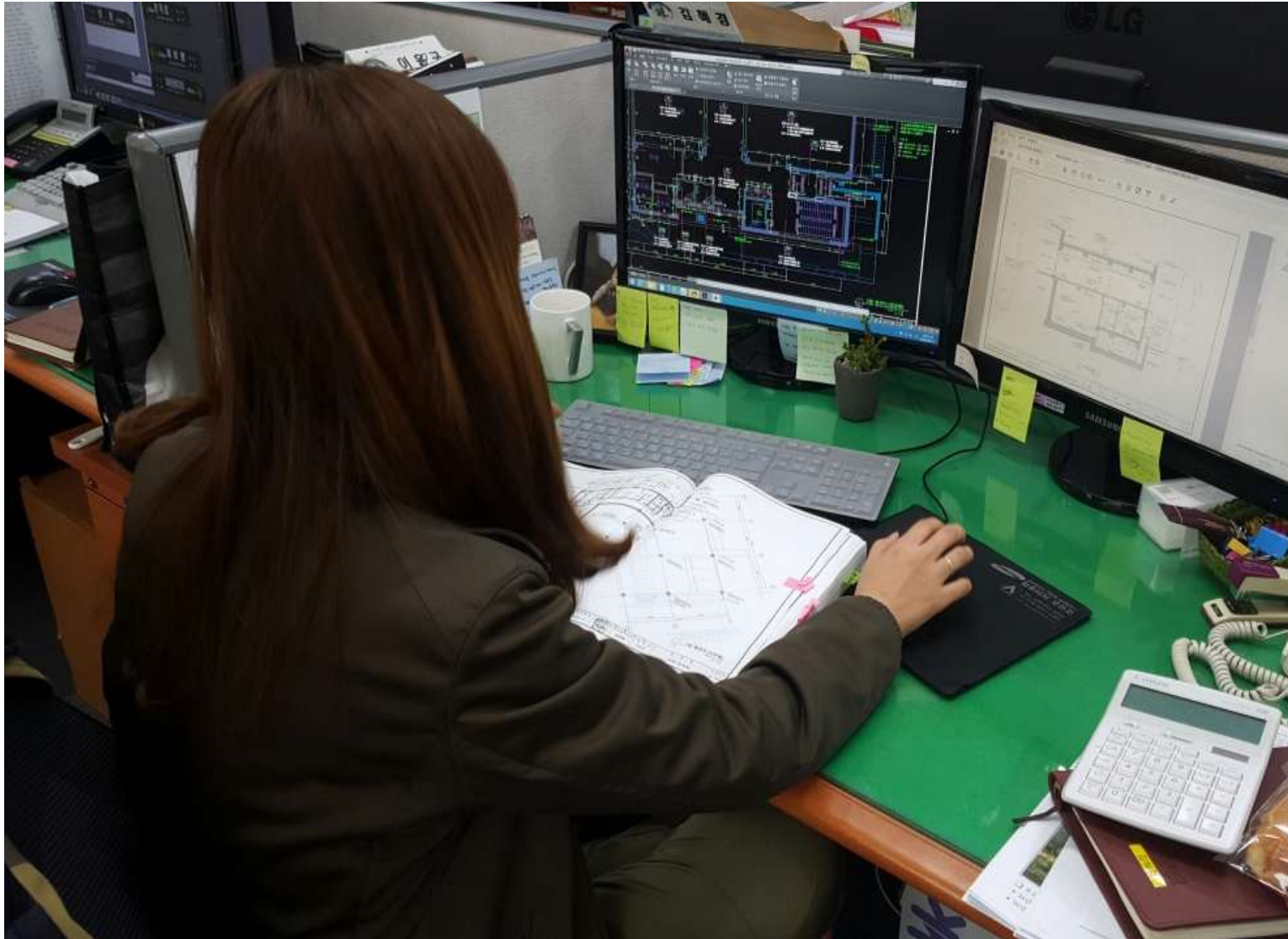
우리는 국립공원의 녹색 건축가가 될 수 있어요!

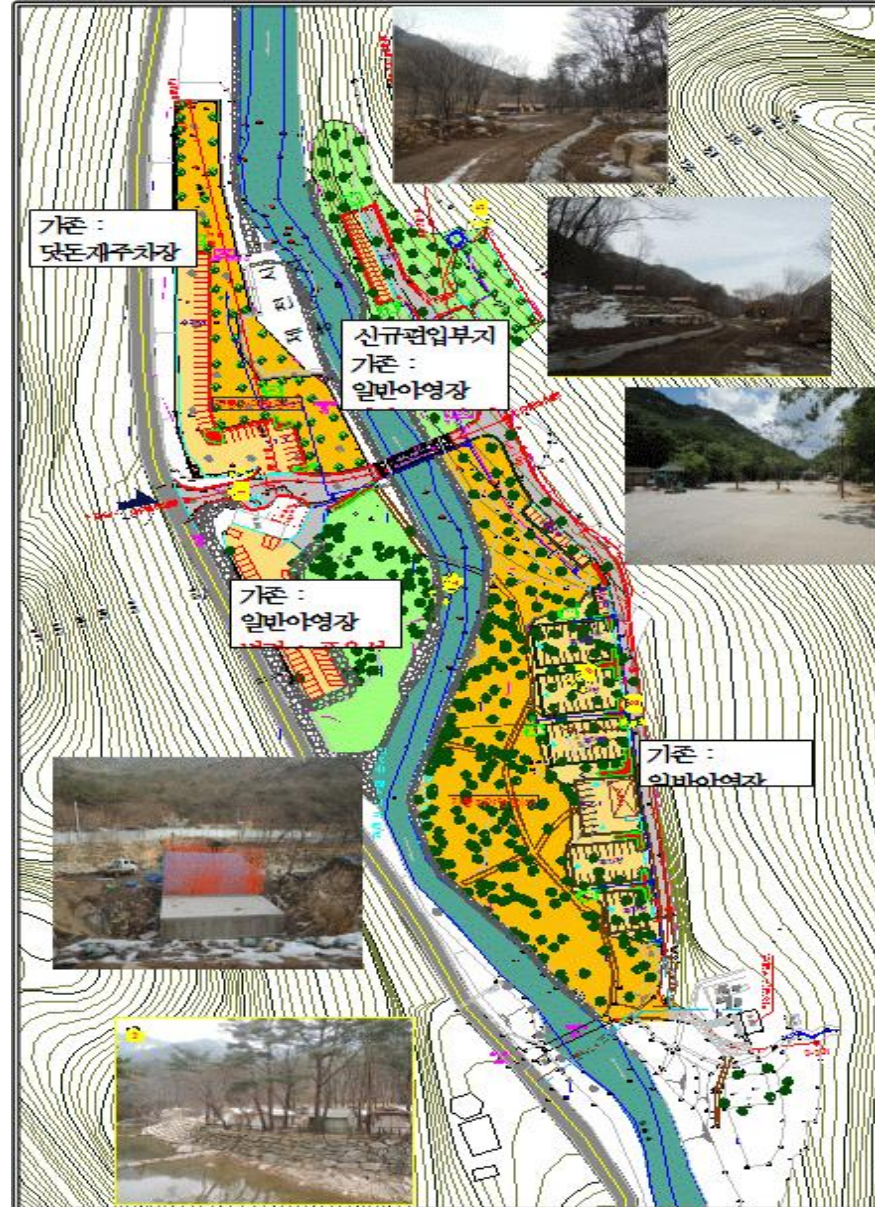
어디까지 알고 있니?





[2015.11.15 SBS 토왕성폭포 전망대 개통]





국립공원 건축가가 지어요



실제모습



조감도



시설 설치 후 모습







생태탐방연수원



탐방지원센터



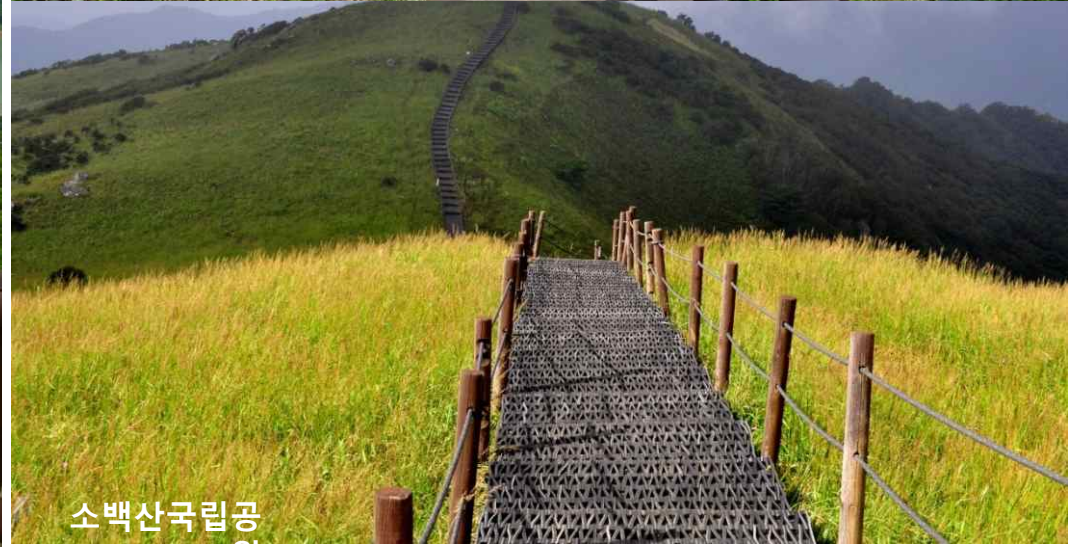
백사골탐방안내소 외부 탐방안내소



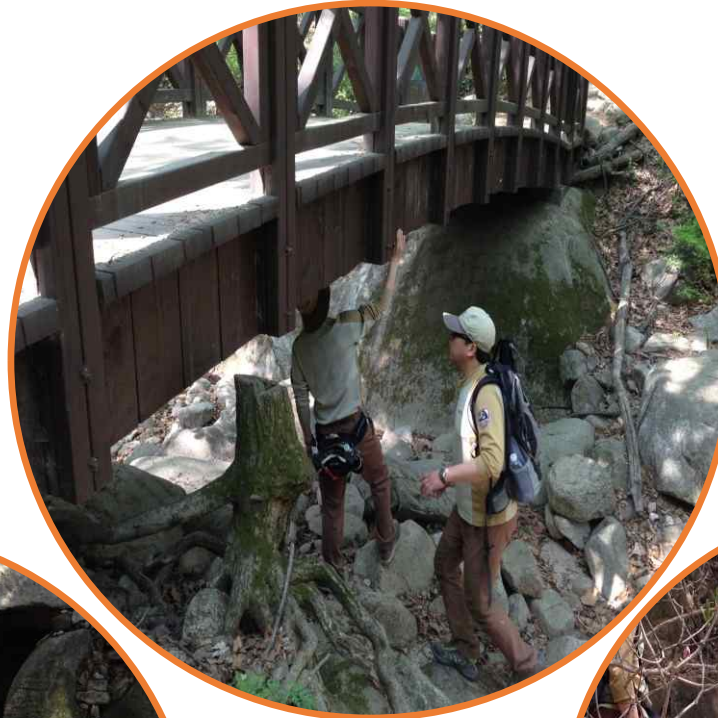
대피소

국립공원 건축가가 지어요

탐방로

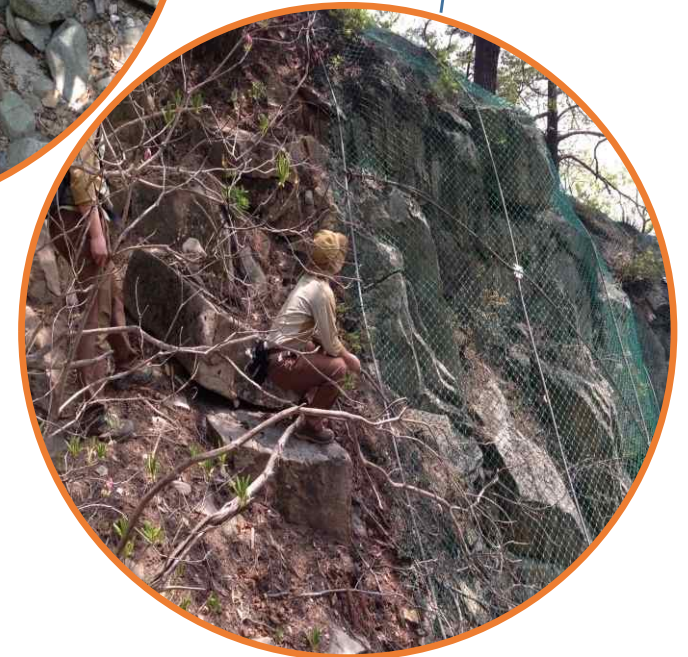


국립공원 건축가가 점검해요



안전점검

공원시설관리



국립공원 건축가는,

자연을 생각한다.

국립공원 건축가는 자연을 배려해요



VS



국립공원 건축가는 자연을 배려해요

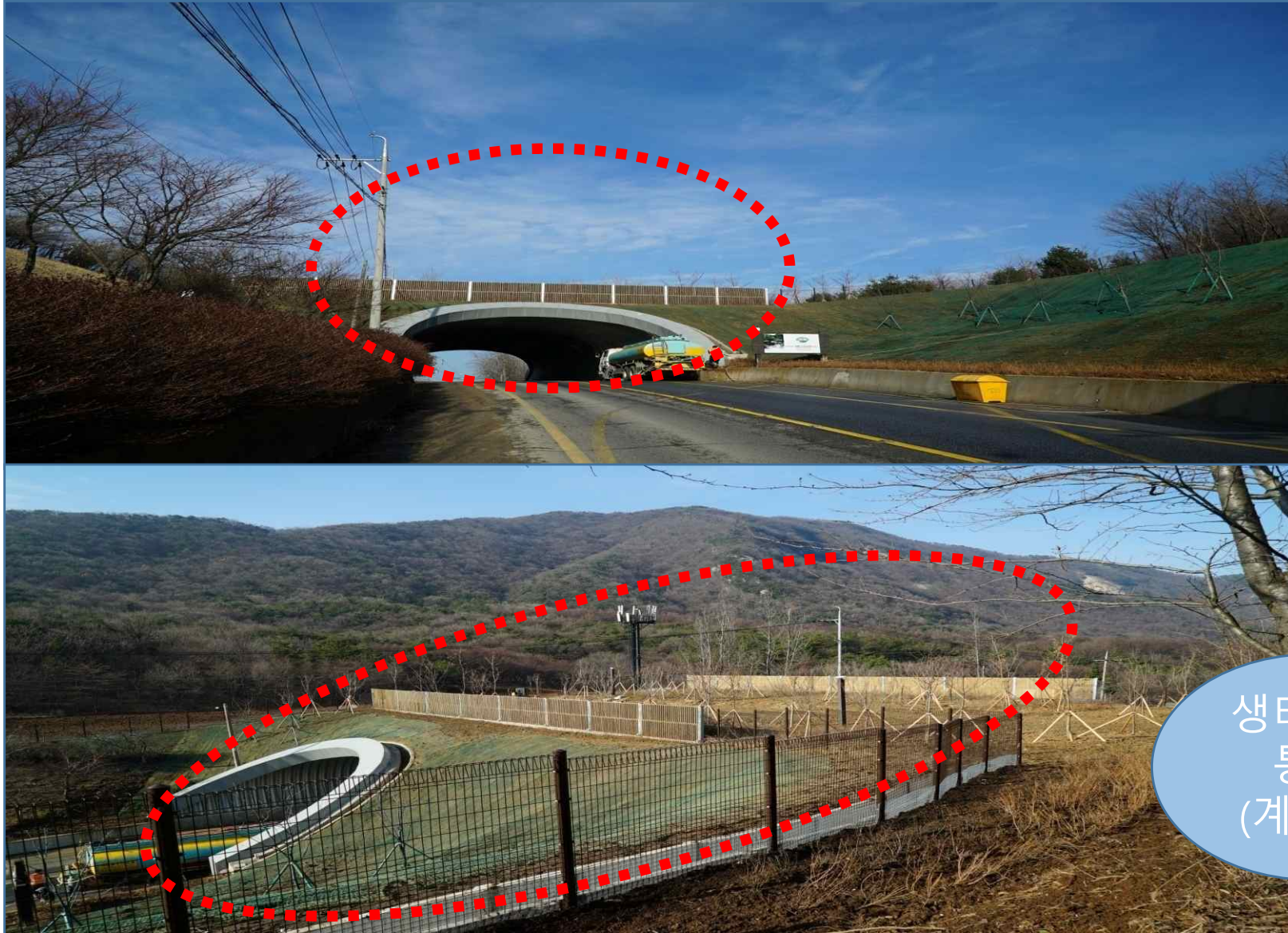


국립공원 건축가는 자연을 배려해요



자연
친화적

국립공원 건축가는 자연을 배려해요



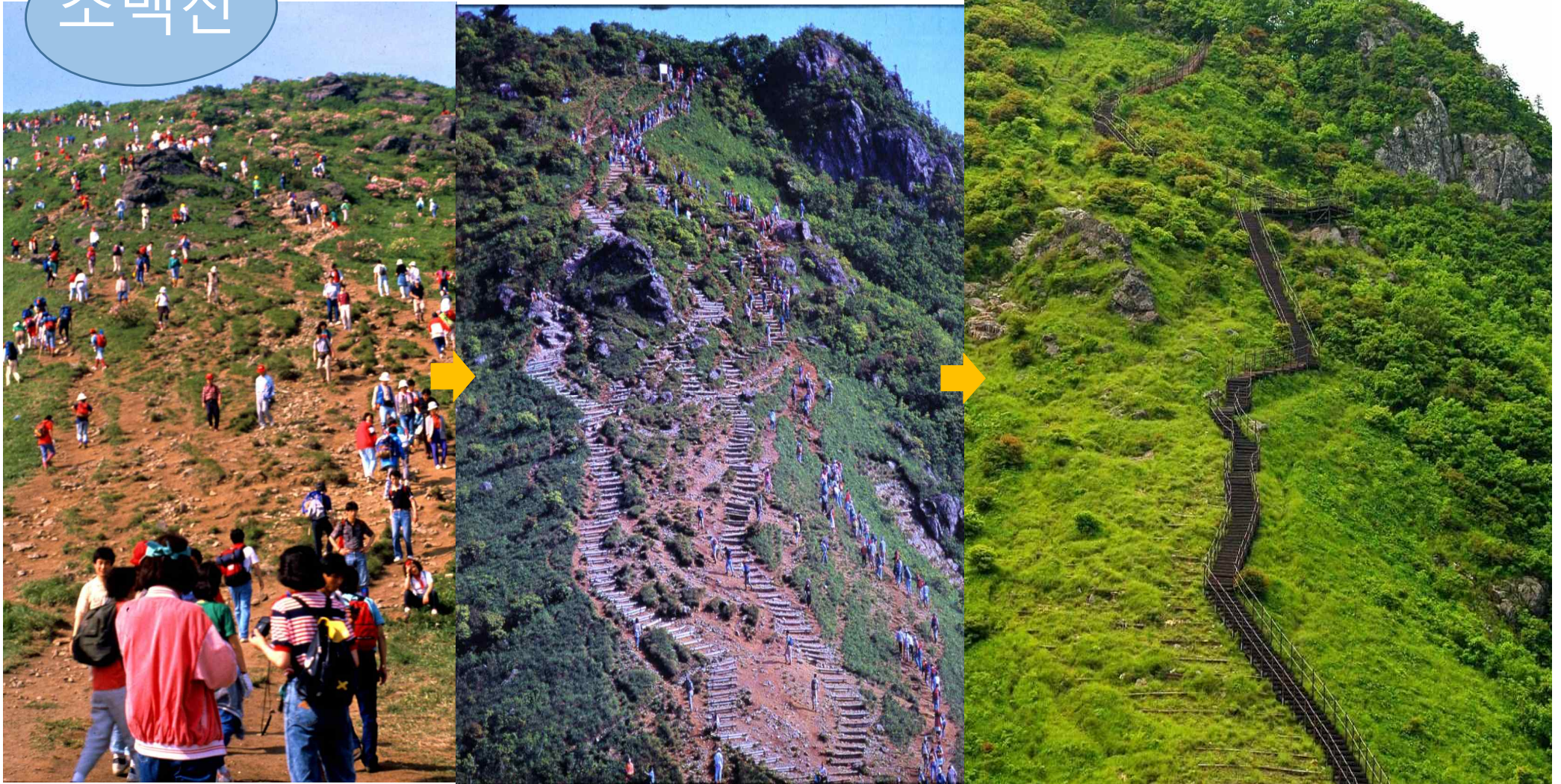
생태이동
통로
(계룡산)



[죽령생태이동통로로 이동하는 멧돼지]

국립공원 건축가는 훼손된 환경을 복원해요

소백산



국립공원 건축가는 훼손된 환경을 복원해요

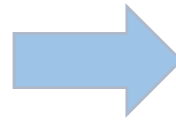
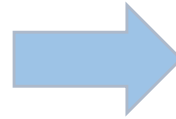
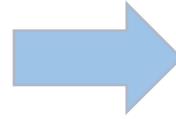


국립공원 건축가는 자연을 배려해

요



국립공원 건축가는 자연을 배려해요





을 생각한다

하

괴

파

람

심

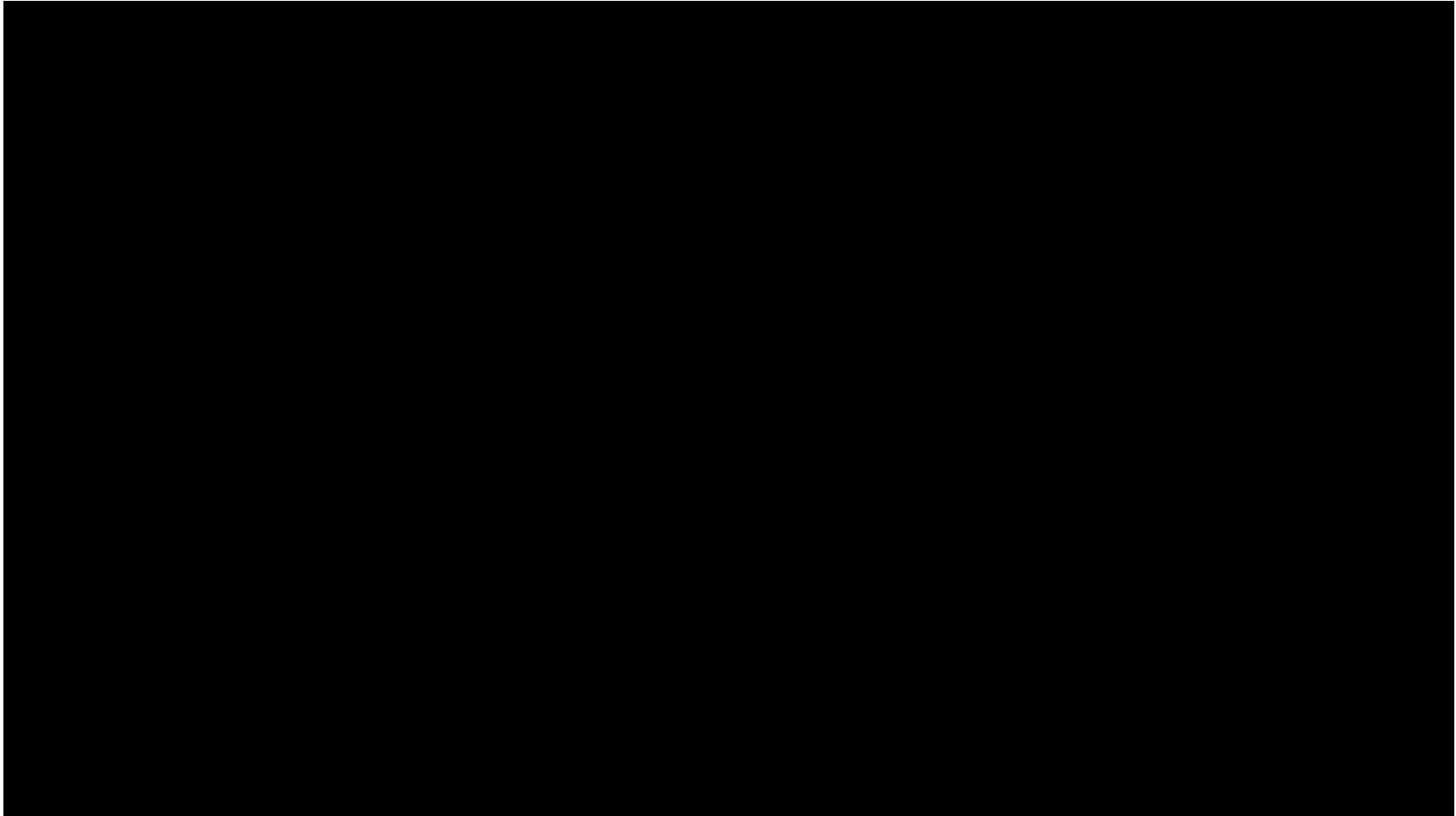
늘

사

국립공원 건축가는 사람을 배려해요



국립공원 건축가 만나볼까요~



[국립공원 녹색건축가 인터뷰 영상]

- ✓ 관련학과
 - 건축학과, 토목공학과, 조경학과 등
- ✓ 필요능력
 - 공간 지각력, 미술 감각, CAD
- ✓ 관련자격
 - 건축기사, 토목기사, CAD

공원건축가로서 국립공원에 입사!

궁금한점 물어보세요

Q & A

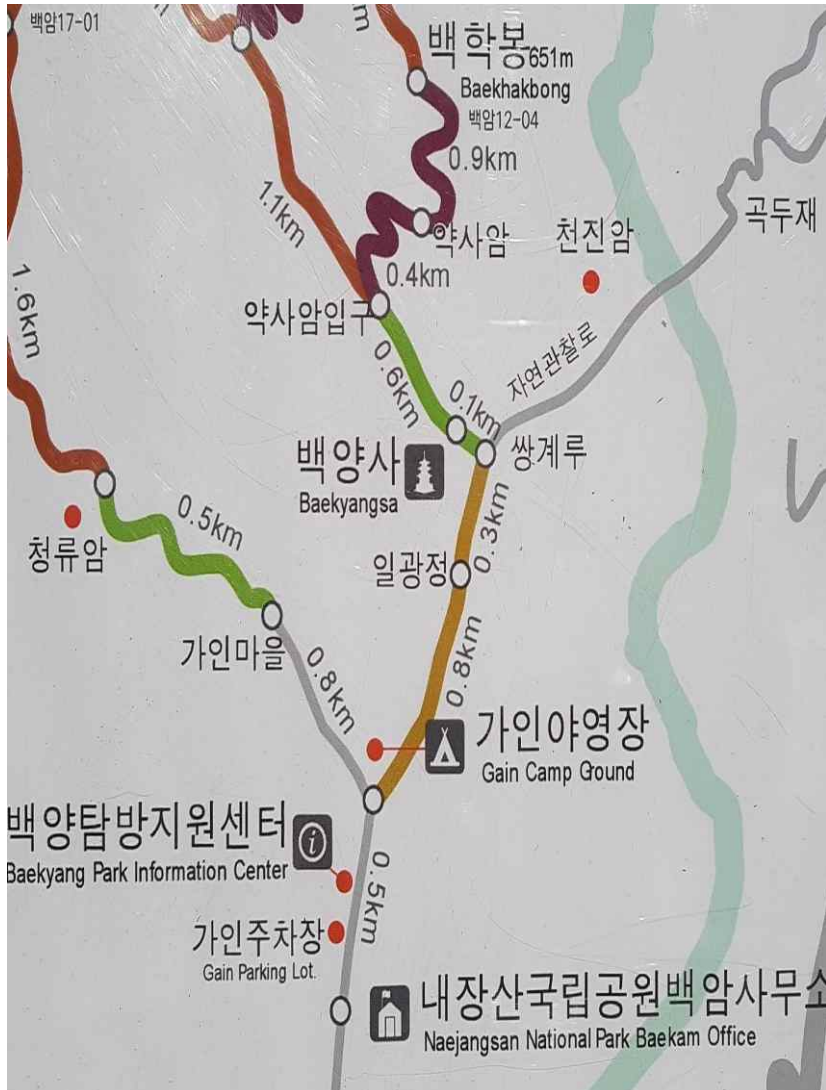
[더 신나는 쉬는 시간]



저기!



국립공원의 시설물을 찾아라!



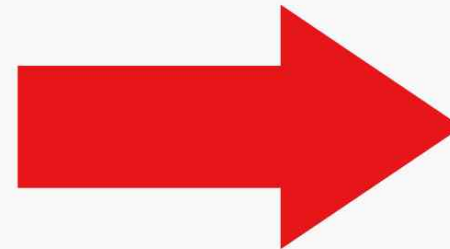
국립공원의

Mission1.

Missi



국립공원 청소년 직업캠프 진행방향





모듬별 인원이 다 같이 다닙니다.



이동 경로를 벗어나지 않습니다.



무슨 일이 생겼을 경우 바로 선생님께 전화를
합니다.



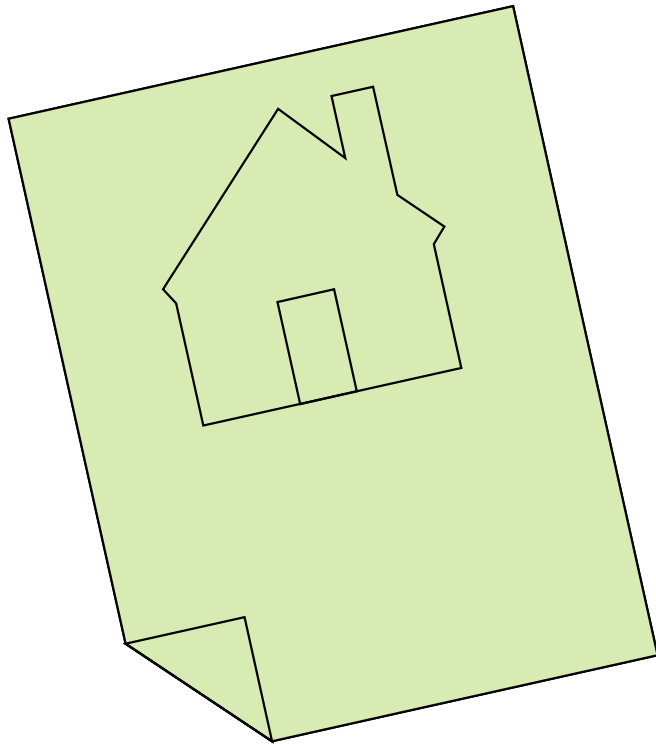
등산객에게 피해를 주지 않습니다.



포인트를 훼손하지 않습니다.



빨리 도착하거나 늦게 도착해도 상과 벌은 없습니다.



1. 내가 찾은 친환경에너지 시설은요!
2. 내가 찾은 국립공원 시설은요!
3. 하나 둘, 점프!
4. 다른 시각으로 바라보기 느낀점
5. 시설점검 체크리스트
6. 자연을 배려한 시설물 발표!
7. 녹색건축가 오행시 발표!
8. 느낀점 및 소감발표

맑은 영혼과
강한 체력으로
대자연을 누비며
국토와 국민을 위해
봉사하는 직업



또 만나요!