

# 자유헌기제

국립공원을 소개 합

니다 □



국립공원관리공단  
경주국립공원사무소  
GYEONGJU NATIONAL PARK OFFICE

# 국립공원이란 □

- 자연생태나 문화경관을 대표할 만한 지역
- 국가에서 지정하여 관리하는 자연공원









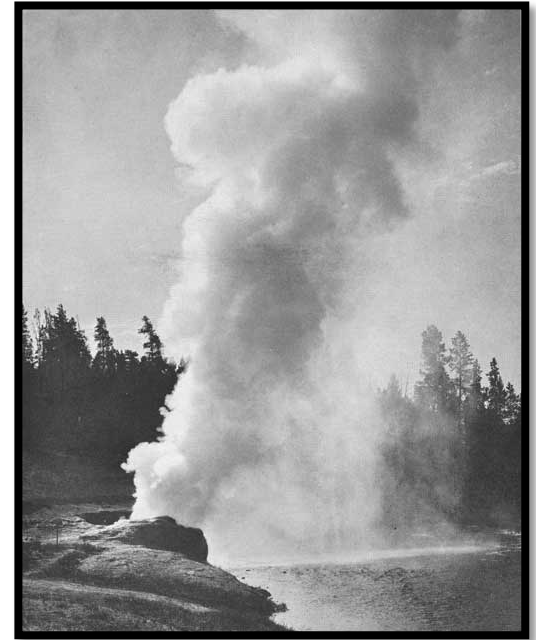






# 세계 최초의 국립공원은 어디 일까요□

미국 옐로우스톤국립공원 □□□□□  
년 지정□



이처럼 놀랍고 신비한 곳은 개인 사유지가 되어서는 안되며 모든 시민의  
즐거움이 되어야 한다□

미국 여백전반에 국립공원 지정 개시 - 국립공원이 만들어지게



# 리나라 최초의 국립공원은 어디일 까요□

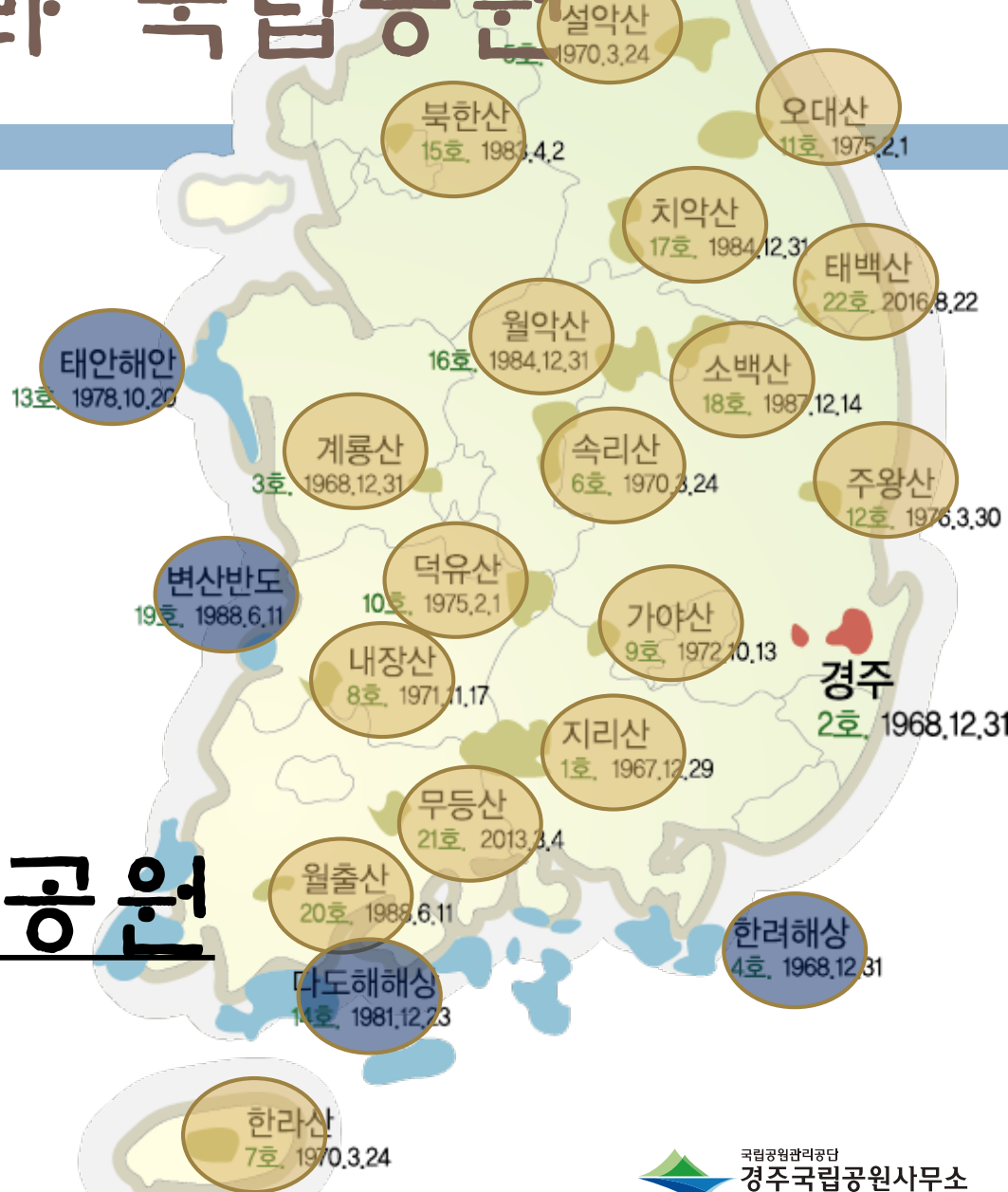
지리산국립공원 □□□□년 지  
정□



# 우리나라 국립공원

산악형 국립공  
 해안·해상형 국립  
 사적형 국립공원

전국 18개 국립공원





# 경주국립공원

- 우리나라에서 유일한 ‘사적형 국립공원’
- 1980년 국립공원으로 지정 100주년
- 국보와 보물을 포함한 10건의 지정문화재 보유



□ 석굴암 석굴

[국보 제111호]



□ 칠불암 마애불상군

[국보 제112호]



□ 골굴암 마애여래좌상

[보물 제111호]

# 경주국립공원 **대** 지구

화리  
신  
신

소금강지구는 신라 불교 공인의 계기가 된 이차돈의 순교 이래 불교의 성지이자 성스러운 공간이 되었다. 법흥왕 때 이차돈의 죽음을 기리며 건립한 전통사찰인 백률사가 있으며 그곳에는 정성스레 새긴 굴불사지석불상 등이 있다.



**백률사**



**굴불사지 사면석불상**

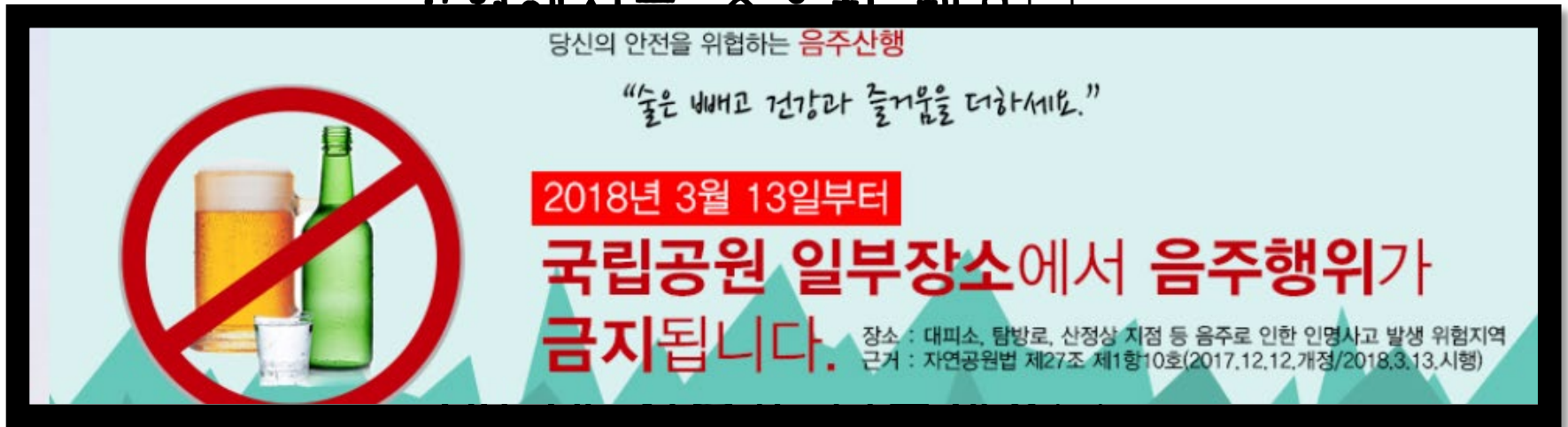
백률사

국립공원관리공단  
경주국립공원사무소



# 국립공원에서 지켜야 할 것들

1. 지정된 탐방로만 이용해요
2. 소중한 자연자원을 산불로부터 보호해요
3. 공원에서는 조류사냥해요



4. 공원에 쓰레기를 버려요
5. 공원에 불을 지피거나 피크닉을 해요
6. 공원에 사냥을 해요
7. 공원에 낚시를 해요
8. 취사 야영은 지정된 장소에서만 해요
9. 공원 내에서는 술을 마시면 안되요

# 우리나라 국립공원 영상 감상







# 국립공원의 깃대:

## ■ 깃대종이란 □

- 특정지역의 **생태** · **지리** · **문화적**
- 특성을 반영하는 상징적인 야생 동·식물



### ◦ 선정목적

□ 국립공원을 대표할 수 있는 종을 선정

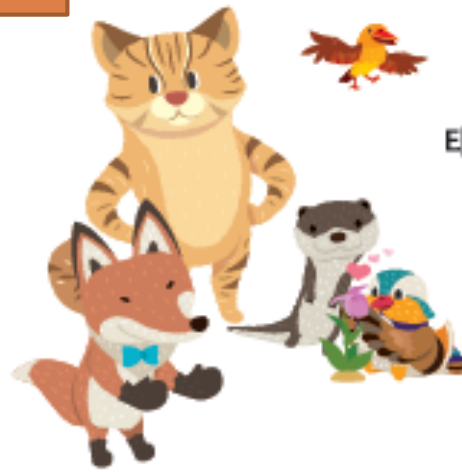
□ 보호 및 관리를 **서식지 안정화** 및 **공원자원 보호**





# 국립공원의 깃대:

11개 국립공원 마다  
동쪽을 각 종씩



# 경주국립공원의 깃대종

나는

나그이카오 □





# 경주극립공원의 깃대종

나는

그이끼야





# 영주국립공원의 원앙

## ◦ 선정배경

사계절 서식□ 천연기념물 제□□□호로  
보호해야 할  
가치가 인정됨

## ◦ 특징

산간 계곡의 나무 구멍에 둥지를 트는  
화려한 오리□

**여름** 내륙의 숲과 주변계곡

**겨울** 강□하천□저수지







# 이주국립공원의 원앙

어느 원앙이 수컷일까요?

← 수컷

→ 암컷



# 경주국립공원의 소나무



- 선정 배경

가장 넓은 면적으로 분포□공원의 생태적 특성을 대표□지역주민의 공감대 형성

- 특징

상록수□잎은 □개□열매는 솔방울

온대지역에 주로 분포하며 해발 □□□□□□□□□□  
이하에 자생