

Nature, Our Future! 한려해상국립공원

국립공원에 가자



국립공원공단
한려해상국립공원사무소
HALLYEHAESANG NATIONAL PARK OFFICE

차시별 안내

01 국립공원 이야기

02 식물의 한살이

03 남해 금산의 새 이야기

04 야생동물을 구해주세요
- 로드킬 이야기

05 기후변화

‘국립공원을 소개합니다’

안녕!
만나서
반가워



국립공원과 관련된 낱말을 찾아볼까요?

주	니	반	달	지	거
레	깃	대	산	리	머
저	인	어	가	리	야
팔	한	려	종	말	생
멀	색	해	상	슴	생
위	종	조	기	물	곰

A scenic landscape photograph of a mountain range at sunset. The foreground is filled with a dense field of purple flowers, likely azaleas. The middle ground shows rolling green hills and valleys, with the sun setting behind a range of mountains in the distance. The sky is a mix of orange, yellow, and blue. The year '1967' is overlaid in white, stylized text in the center of the image.

1967

국립공원이란?

- 우리나라를 대표하는 자연경관과 생태계가 잘 보존되어 있고, 문화 자원이 풍부한 곳을 아끼고 보전하기 위해 국가가 지정 관리하는 곳



미국 옐로스톤 국립공원으로 지정(1872년)

우리나라의 국립공원

● 기본현황

- 산으로 이루어져 있는 **산악형**(18곳)
- 바다와 육지로 이루어진 **해상해안형**(3곳)
- 역사유적지로 이루어진 **역사문화형**(1곳)
 - 1967. 12. 지리산국립공원이 최초
 - 2016. 8. 태백국립공원까지 22개소



01



지리산국립공원

1967년에 지정된 우리나라 최초의 국립공원
반달가슴곰, 수달, 세볼투구꽃 등 멸종위기
야생생물들의 터전

02



한려해상국립공원

1968년 2호로 지정. 최초의 해상형 국립공원
팔색조, 거머리말, 흰발농게 등 다양한 생물종들의
서식지.

03



경주국립공원

04



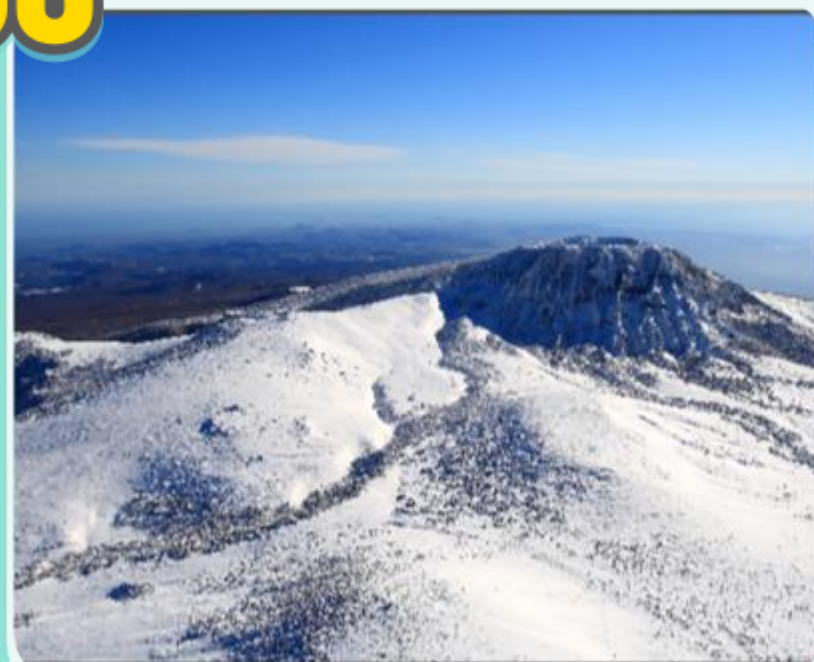
계룡산국립공원

05



설악산국립공원

06



한라산국립공원

07



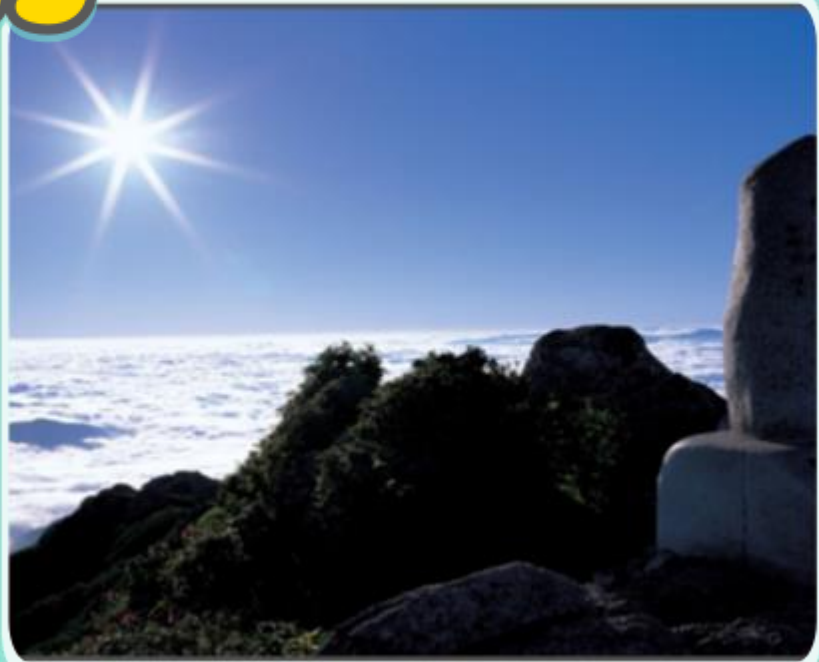
속리산국립공원

08



내장산국립공원

09



가야산국립공원

10



오대산국립공원

11



덕유산국립공원

12



주왕산국립공원

13



태안해안국립공원

14



다도해해상국립공원

15



북한산국립공원

16



치악산국립공원

17



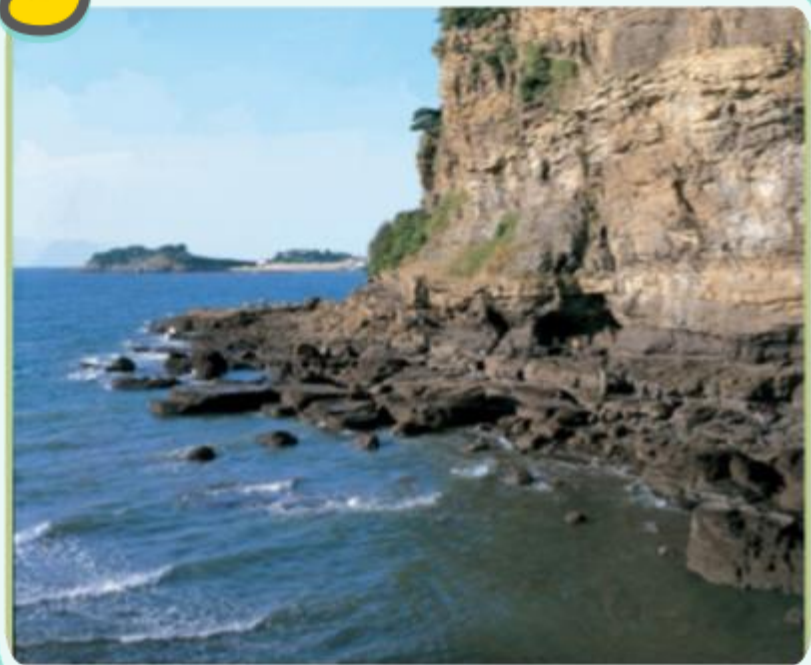
월악산국립공원

18



소백산국립공원

19



변산반도국립공원

20



월출산국립공원

21



무등산국립공원

22

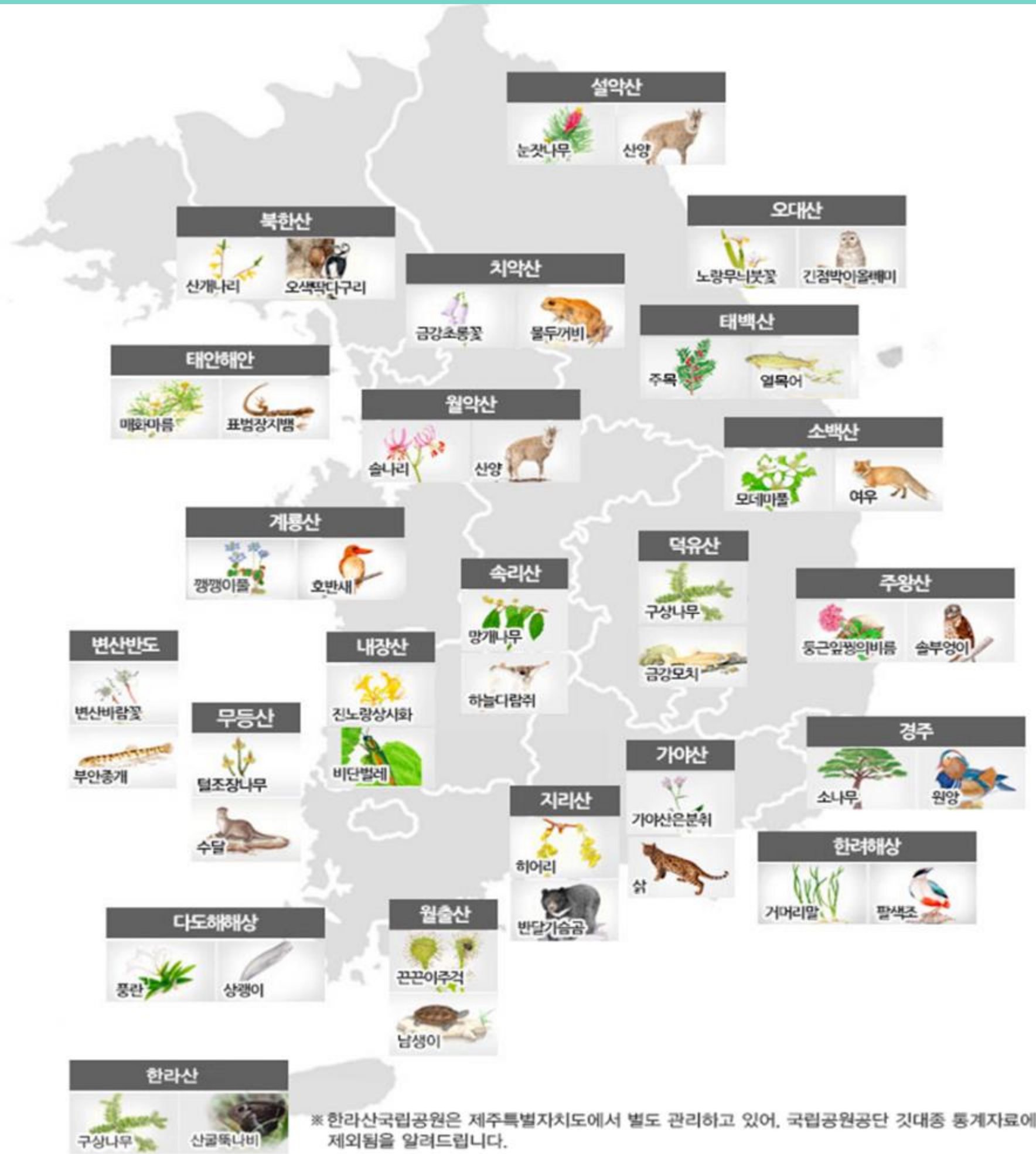


태백산국립공원

깃대종이란?

- 특정지역의 생태·지리·문화적 특성을 반영하는 상징적인 야생 동·식물로서 사람들이 보호해야 할 필요성이 인정되는 종

국립공원 깃대종



※ 한라산국립공원은 제주특별자치도에서 별도 관리하고 있어, 국립공원공단 깃대종 통계자료에서는 제외됨을 알려드립니다.

한려해상 깃대종



팔색조



천연기념물 204호
멸종위기야생생물 2급
일곱빛깔 무지개색 깃털이
매력적인 여름철새

해양성 여러해살이 풀
유일한 수중현화식물
해양생물들의 산란장소
및 서식처

거머리말



국립공원에서는 어떤 일을 할까요?



국립공원 동·식물 조사 및 연구





국립공원지역 환경정화활동

탐방로 및 시설물 점검



야생동·식물 치료



**탐방객 안전사고 예방,
구조활동**





환경교육 및 자연해설



국립공원 O,X 퀴즈



**우리나라의 국립공원은 총 22곳이며,
산악형, 해상해안형, 역사문화형
3가지로 나뉜다**

우리나라의 국립공원은 총 22곳이며,
산악형, 해상해안형, 역사문화형
3가지로 나뉘며

**우리나라 최초의 국립공원은
한려해상국립공원이다?**

~~우리나라 최초의 국립공원은
한려해상국립공원이냐?~~

국립공원의 날은 5월 5일이다?

국립공원의 날은 5월 5일이다?

**깃대종이란 그 지역에서 흔하게 볼 수 있는
생물을 말하며, 집에 가져가서 키울 수 있다?**

~~깃대종이란 그 지역에서 흔하게 볼 수 있는
생물을 말하며, 집에 가져가서 키울 수 있다?~~

**한려해상국립공원의 깃대종은
팔색조와 거머리말이다?**

**한려해상국립공원의 깃대종은
팔색조와 거머리말이다?**

다음 시간에
또 만나요~