

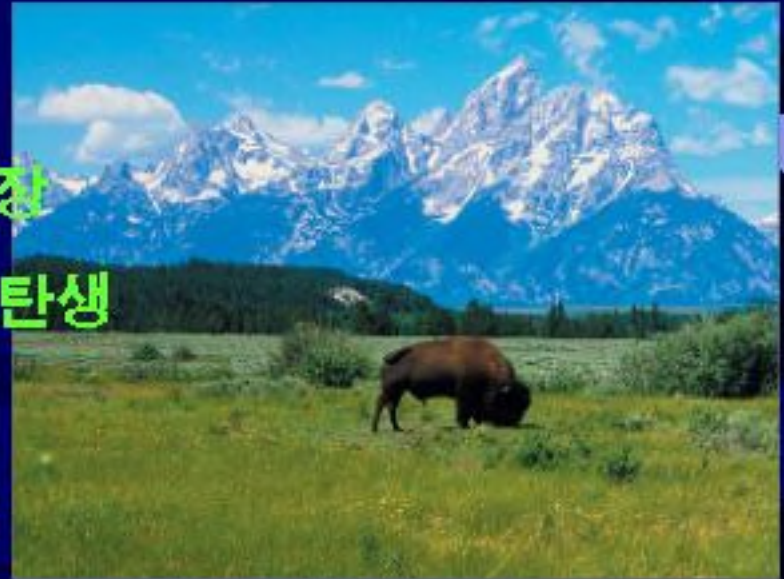
국립공원 관리제도

- I. 국립공원의 역사
- II. 국립공원의 개념
- III. 국립공원 관리정책



1. 국립공원의 역사

1. 공공공원(Public Park)의 등장
2. 국립공원(National Park)의 탄생
3. 국립공원의 세계적 전파
4. 우리나라의 국립공원제도 도입



1. 공공공원(公共公園/Public Park)의 등장

- 18세기까지의 외부공간은 → 大정원(garden)
 - 고전주의 사조 : 엄격한 조형성(균형·대칭·비례)을 강조
 - 왕족·귀족·영주들만의 공간으로 개인소유 의식



프랑스 - 기하학적 정원



영국 - 개인소유 / 일반시민 접근불가

1. 공공공원의 등장 ... 영국의 풍경식 정원

□ 19세기 초

개인의 감정과 민중의식을 증시한 낭만주의
실재하는 현실을 그대로 반영코자 했던 사실주의·자연주의
영향으로 → 인공성·조형미 보다는 자연성을 증시하고
일반시민을 위한 공원(park)을 조성



영국 - Stowe garden / 풍경식 정원



영국 - St.James Park / 시민공원

1. 공공공원의 등장 ... 시민공원

- 19세기 중~말 공공공원(Public Park) 개념 도입
 - 산업혁명 이후 도시화·공업화에 따른 녹지공간(Open Space), 여가공간(Recreation Area) 확보 필요성
 - 궁전·귀족공원 개방 / 시민공원을 본격적으로 조성



영국 - 하이드 파크 / 시민에게 개방



미국 - 센트럴 파크 / 남겨진 땅 보전

1. 공공공원의 등장 ... Yosemite : 최초의 주립 공공공원

□ 19세기 말

미국 뉴욕의 센트럴 파크를 설계한 F.L. Olmsted가
미국 서부 캘리포니아주로부터 “서부의 센트럴 파크” 설계를 요청 받고,
Yosemite를 공공공원으로 보전하는 것이 더 위대한 발상이라고 언급
→ 1864년, Yosemite를 최초의 주립 공공공원(State Public Park)
으로 지정



East – Central Park



West – Yosemite

2. 국립공원의 탄생 ... Yellowstone National Park

- 1870년 옐로우스톤 탐험대의 탐사보고서
 - “이토록 경이롭고 신비스런 자연을,
 - 사유(私有)가 아닌 공유(公有) 개념으로
 - 모든 국민이 즐겁게 이용토록 하자”고 제안



- 1871년 연방정부 조사단 현지 확인
- 1872년 세계 최초의 국립공원으로 Yellowstone National Park 탄생
 - “국립공원은 국민의 복지와 즐거움을 위한 공공(公共)공원”임을 선포



2. 국립공원의 탄생 ... National Park System

- 다양한 보호지역·기념지역을 포함하는 National Park System으로 발전
 - National Park ... 국립공원 (58개)
 - National Monument ... 국립기념물
 - National Historical Park ... 국립역사공원 등

388개 지역 / 340,000 km²를 지정·관리



2. 국립공원의 탄생

National Park Service



□ 초기에는 군대가 국립공원을 관리

- 불법·밀렵·안전사고 등에 대처
- 육군 공병대가 진입도로 건설

□ 1916년 국립공원관리청

(National Park Service)

설립 이후 본격적인 공원관리 시작

□ 1955~1966년 「 Mission 66 」

- 공원관리를 일신(一新)하는
10년 발전계획
- 진입도로·공원시설·탐방안내소·
해설프로그램 등 완비



The United States Army guarded several parks from 1886 to 1914. This 1911 photo shows soldiers at Yellowstone National Park headquarters at Mammoth.
NATIONAL PARK SERVICE, YELLOWSTONE NATIONAL PARK ARCHIVES



3. 국립공원의 세계적 전파 ... 캐나다, 호주

□ 캐나다 1885년 / 41개

- 원거리·오지의 자연지역에 대한 지역개발 목적
- 현재는 “국립공원을 수출한다” 할만큼 원시적·야생경관을 ‘관광자원’으로 활용



□ 호주 1898년 / 552개

- 주정부에서 경쟁적으로 지정
- 생물다양성(Biodiversity) 보전과 생태관광(Eco-tour) 중시



3. 국립공원의 세계적 전파 ... 아프리카, 유럽

□ 아프리카 / 1900년대 초

- 식민지를 통치했던 유럽제국들의 “강력한 토지관리수단”으로 활용
- 현재는 「생태관광」 형태로 보전과 이용의 갈등을 해소



□ 유럽 / 1900년 초~중반

- 자연을 정복의 대상으로 보는 “인간중심적 자연관”으로 대부분의 자연은 사라져버린 상태에서
- 남아있는 구릉지, 전원풍경, 문화경관 위주로 국립공원 지정



3. 국립공원의 세계적 전파 ... 일본, 중국

□ 일본 1934년 / 28개 國立公園

55개 國定公園

- 초기 : 미국 국립공원제도의 영향
- 2차대전 후 : 경제재건·관광개발
목적

→ 온천휴양, 피크닉 중심의 이용



□ 중국

- 자연보호구(Nature Reserve)
1,954개
- 경관보호구(Scenic Area) 67개



4. 우리나라의 국립공원제도 도입 ... 1967년 지리산국립공원

- 1935년, 금강산 국립공원 검토
→ 중·일전쟁으로 무산
- 1962년, 세계국립공원대회(미국)에
한국대표 참석
1963년, 재건국민운동본부의
지리산국립공원 지정 요청
1967년, 공원법 제정
- 1967년 12월 29일, 우리나라
최초의 지리산 국립공원 지정
→ 현재 20개 국립공원



4. 우리나라의 국립공원제도 도입 ... 보전과 이용의 갈등

□ 국립공원에 대한 인식 변화

● 1967년 ~ 1980년대

- 자연보호
- 낙후된 지역개발·관광 촉진
(과거의 명승지·유원지 위주)
→ 자연생태계 보전개념 부족 및 사유지 과다, 지역주민 민원 등으로 보전과 이용의 갈등 지속



● 1990년대 이후

- 자연생태계 보전개념 대두

● 2000년대

- '지속 가능한 이용' 개념 대두



5. 결론...미국 Yellowstone 국립공원 → 190개 국가 2,000여개 국립공원



18세기 이전 : 전제주의·귀족주의

Place → Picture
Land → Landscape
Garden → Public Park
☞ National Park



19세기 이후 : 시민사회·민주주의

II. 국립공원의 개념

1. 각국의 국립공원 정의
2. 우리나라의 국립공원 정의
3. 국립공원의 개념 정립



1. 각국의 국립공원 정의 ... 미국

□ 미국... National Park Service

Organic Act

- 우수한 자연지역, 역사적 대상물 및 아름다운 경관, 야생생물을 온전하게 보전하고
- 적정하고, 제한된 이용을 통하여
- 현세대 뿐 아니라, 미래세대에까지 즐거움을 주도록
- 훼손됨이 없이(Unimpaired)
- 남겨두기 위한 곳



1. 각국의 국립공원 정의 ... IUCN(세계자연보전연맹)

□ IUCN... 「Category II - National Park」

- 현재와 미래세대를 위하여
자연생태계의 본질(ecological integrity)을
보호하고
- 개발과 인간의 점유를 배제하며
- 정신적·과학적·교육적·여가적 기반을
지속적으로 제공하기 위한 지역

※ 국립공원에서 배제하여야 할 지역

- 절대보존지역(Strict Nature Reserve)
- 국가가 관리(승인·감독)하지 않는 지역
- 과도한 주거지역과 개발지역

□ 우리나라 국립공원은

... 「Category V - 경관보호지역」으로 분류

“뛰어난 경관보전과 레크리에이션 목적으로 관리되는 지역”



1. 각국의 국립공원 정의 ... 영국/일본

□ 영국

- 국가의 고유한 자연·문화유산,
- 아름다운 경관지역 및 전통적인 전원지역(Countryside)의 일부로서
- 그 가치를 국민들이 이해하고 즐길 수 있도록 하기 위한 곳



□ 일본 ... 자연공원법

- 국가의 대표적인, 뛰어난 자연풍경지를
- 보호하고, 이용을 증진하여
- 국민의 보건·휴양 및 교화(教化)에 이바지하기 위한 지역



2. 우리나라의 국립공원 정의 ... 관리이념

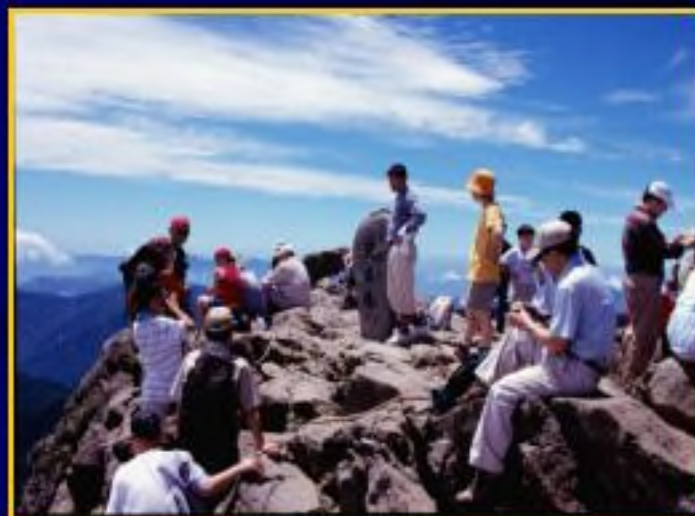
□ 우리나라 국립공원의 관리이념 변화

구분 \ 시대별	1967년 공원법 제정	1980년 자연공원법 제정	2001년 자연공원법 개정
지정 대상	자연풍경지(landscape)		자연생태계(ecosystem) 및 자연·문화경관
보전 개념	보호(Protection)		보전 (Conservation)
이용 개념	이용 증대	적정한 이용	지속 가능한 이용 (Sustainable)
관리 목적	국민의 보건·휴양·정서를 함양		- (지속 가능한 이용)

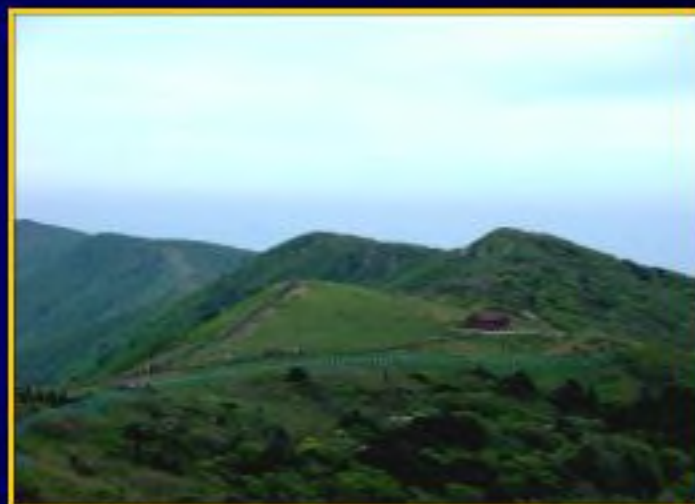
※ 총론적(선언적)으로는 보전지향적으로 변화되었으나,
각론에서는 각종 규제사항이 점진적으로 완화된 경향을 보였음.

2. 우리나라의 국립공원 정의 ... 자연공원법상 정의

- 국립공원은... (자연공원법 1조, 2조 재구성)
 - 국가의 대표적 자연생태계와 자연·문화경관을
 - 국가가 지정하여 보전·관리함으로써
 - 지속 가능한 이용의 범위내에서 국민들이 즐겨 찾도록 한 곳



- 미국·영국·IUCN의 정의와 비교할 때 국립공원의 생태적·문화적 가치, 보전과 이용의 원칙 등이 구체적이지 못해 상대적으로 이념적 취약성을 갖고 있음.



「자연공원법」에서
분리하여 「국립공원법」을 제정할 필요성!

3. 국립공원의 개념 정립 ... 용어 정리



保存
Preservation

원시적·야생적 지역(ecosystem)을
본래 상태로 유지

학술연구 이외의 사람출입 금지



保全
Conservation

원시성·야생성이 남아있는
지역(landscape)을 적정하게 관리

지속 가능한 범위내에서 제한된 이용



保護
Protection

현재의 상태가 더 훼손되지 않도록
적극적으로 관리

적정한 이용 도모

3. 국립공원의 개념 정립 ... 국가마다 다른 국립공원 개념

□ 미국과 IUCN의 국립공원 정의는
“훼손되지 않은 자연생태계”를
요건으로 하고 있으나
(ecosystem – 保存 · 保全)

□ 영국·일본의 경우는
“자연·문화경관, 자연풍경지”를
요건으로 하고 있음.
(landscape – 保全 · 保護)

□ 한국은 자연생태계, 자연·문화경관



즉, 국립공원의 개념은 각 국가의
생태적·문화적·사회적 특성에 따
라 많은 차이점이 있음.



3. 국립공원의 개념 정립 ... (세계 공통적 개념)

□ 국립공원의 정의

- 대상 : 풍부한 자연생태계

아름답고, 전통적인 자연·문화경관

- 지정·관리 : 국가가 법률에 의해 지정·보전

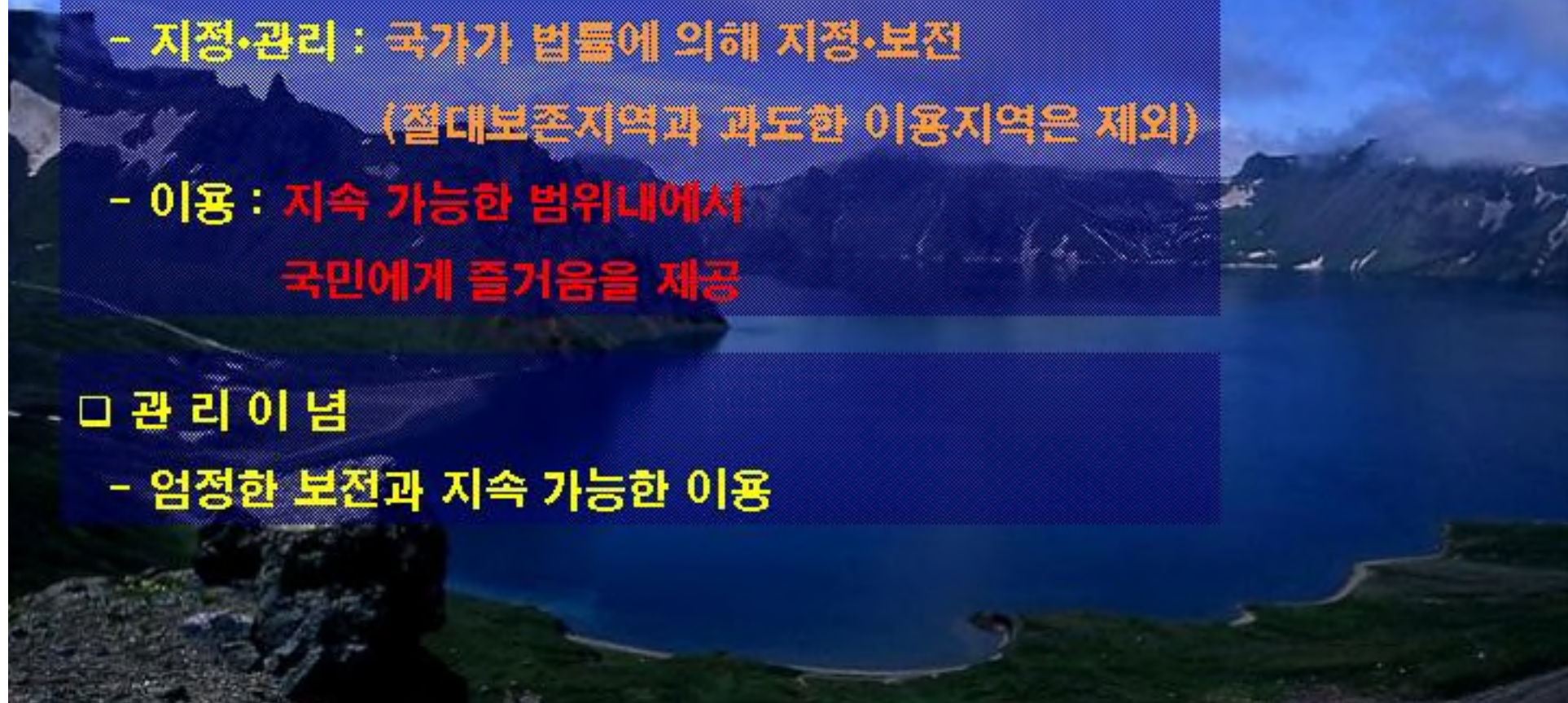
(절대보존지역과 과도한 이용지역은 제외)

- 이용 : 지속 가능한 범위내에서

국민에게 즐거움을 제공

□ 관리 이념

- 엄정한 보전과 지속 가능한 이용



4. 결론 : 국립공원이란 ...

- 있는 그대로의 자연
오랫동안 내려온 문화적 장소
- “마음의 고향”과 같은 곳
 - 웅장하지 않을 수도
 - 편리하지 않을 수도 있음 !
- 국립공원은 “작은 독립국”
 - 그 곳의 주인은
존재하고 있는 것 자체 !
 - 사람은 다만 방문객 !



III. 국립공원 관리정책

1. 국립공원 현황과 가치
2. 국립공원 관리체제
3. 국립공원 관리정책
4. 국립공원 발전방향



1. 국립공원 현황과 가치 ... 현황

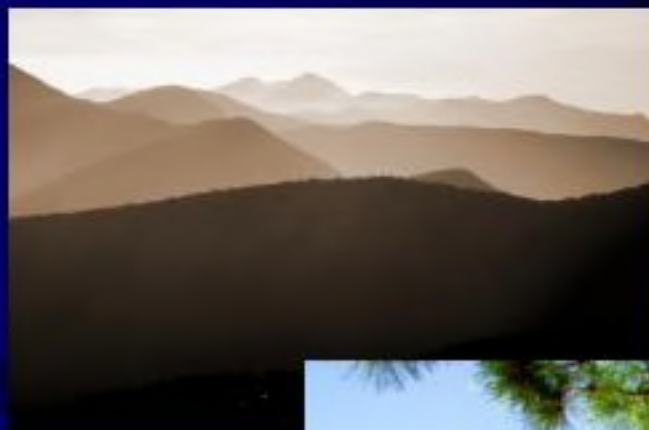
- 국립공원 지정 : 총 20개
 - 산악형 16, 해상·해안형 3, 역사공원 1
- 면적 : 총 6,580 km² ... 국토의 6.6%
 - 육지 3,899 km² (59%)
 - 해상 2,681 km² (41%)
- 토지소유
 - 국유지 50%, 공유지 11%
 - 사유지 39%(사찰 8.3% 포함)
- 탐방객수(2004년) : 약 2,350만명
 - ※ 비대표지역, 체류객을 감안하면 약 3,000만명
- 이용행태 : 등산, 계곡휴식, 사찰관광 위주



1. 국립공원 현황과 가치 ... 가치

□ 생태적 가치 ... 국토보전의 핵심지역

- 국토관리법에서 정한
자연환경보전지역의 54%
- 희귀·멸종위기 동물종의 60%,
식물종의 65% 서식



□ 문화적 가치 ... 민족의 역사유산

- 우리나라 고유의 자연경관을 대표
- 전체 문화재의 16%, 313개의 사찰 소재



□ 여가공간적 가치 ... 국민휴양지

- 연간 3천만명 이상이 탐방
- 우리 국민정서에 맞는
휴식 장소 / 자연학습 장소



2. 국립공원 관리체제 ... 공원관리청

정책

환경부

기본정책, 제도 수립
공원계획 결정

국립공원위원회

중요사항 심의
정부 관련부처 의견 조율

관리

국립공원관리공단

(18개 국립공원)

경상북도 · 경주
제주도 · 한라산

- 자연자원 조사·보호
- 탐방서비스·안전관리
- 공원시설 설치·관리
- 불법행위 계도·단속
- 재해예방·복구
- 행위허가·협의 등



2. 국립공원 관리체제 ... 「계획」 체계

국립공원 기본계획

장기적인 정책방향 제시

- ✓ 환경부 장관이 수립/10년 단위
 - 자연생태계 보전 우선
 - 공원자원 훼손 예방
 - 지속 가능한 이용체계 확립
 - 국민참여와 파트너십 제고

국립공원 계획

공원관리의 틀 제시

- ✓ 환경부 장관이 결정/10년마다 타당성 검토
 - 용도지구계획
 - 시설계획
 - 보전계획
 - 관리계획

[공원별]국립공원 관리계획

공원별 현장관리계획

- ✓ 국립공원관리공단이 수립/5년 단위
 - 「국립공원기본계획」 과 「공원계획」 을 이행
 - 자원보전, 환경보호, 공원이용, 지역사회협력 분야별 세부실천계획

3. 공원 관리정책 ... 공원관리청과 정책의 변화

● 1967~1991 **건설부**

- 탐방기반(진입도로·집단시설지구) 조성에 주력
- 공원청소·불법단속 등 단순관리
- 1987. 국립공원관리공단 설립 이후 전문관리 도모
 - ※ 1990. 취사야영금지 / 1991. 자연휴식년제



● 1991~1998 **내무부**

- 지역사회 협력체제 구축에 주력
- 자연생태계 보전개념 도입
- 과도한 개발사업 억제
 - ※ 1996. 골프장, 스키장 설치금지
- 지역주민 경제활동 규제는 완화



● 1998 이후 **환경부**

- 자연생태계 복원·탐방서비스 제공 중점
- 사유지 보상 등 근본적 문제 해결 도모



3. 공원 관리정책 ... 그 간의 문제점

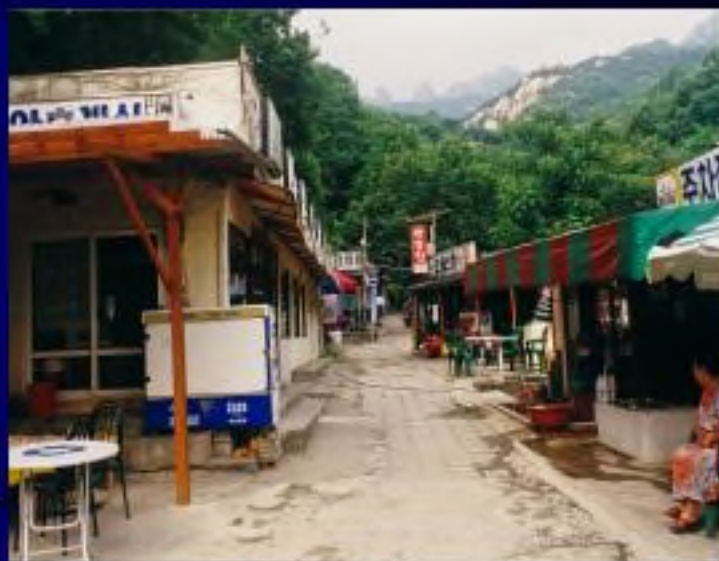
□ 국립공원제도 도입시 준비 미흡

- 국립공원 이해 부족
... 관광지, 유원지로 인식
- 사유재산 보상, 정비개념 부재
... 갈등요인 상존
- 공원기반시설 초기투자 미흡
... 국립공원 이미지 부실



□ 국립공원 관리제도 취약

- 자연공원법 한계 ... 국립공원의 위상 미정립
- 공원관리 예산구조 취약
... 입장료 의존, 숙원사업 조기 시행 곤란
- 공원관리 이원화
... 경주, 한라산 지자체에서 관리
- 정상정복형 탐방규제의 어려움
... 가장 보존해야 할 산악 정상부에 탐방객 집중



3. 공원 관리정책 ... 국립공원 관리 목표

관 리 이 념

- 엄격한 보전 ... 본래의 가치가 손상되지 않도록
- 지속 가능한 이용 ... 미래세대까지 이어지도록

관 리 목 표

- 자연생태계·문화자원의 과학적·전문적 보전
 - 생물자원·경관자원·역사문화자원
- 쾌적한 탐방환경 및 서비스 제공
 - 깨끗하고 아름다운 휴양장소
 - 즐겁고 자연친화적인 탐방프로그램
- 국민과 함께 하는 공원문화 창출
 - 지역사회 협력을 통한 공동체적 공원관리
 - 국립공원에 대한 국민의 이해도 증진



3. 공원 관리정책 ... 중점추진 정책(1)

자연생태계 보전

- 자연자원 조사·모니터링
- 생물자원 복원(반달가슴곰, 산양 등)
- 훼손지 복구(산 정상부, 사구 등)
- 자연휴식년제 / 탐방로 이외 출입 통제



자연환경 보호

- 지정장소 이외의
취사·야영·주차·영업행위 등 금지
- 수질오염 방지 / 오수처리시설 지원
- 불법무질서, 불법시설 단속·정비



3. 공원 관리정책 ... 중점추진 정책(2)

탐방서비스 제공

- 탐방안내시스템, 자연학습시설 확충
- 탐방프로그램 다양화, 활성화
- 탐방객 안전관리, 재해대책 강화
- 공원시설의 편리성·자연친화성 제고



지역사회 협력

- 공원별 「공원관리협의회」 활성화
- 사유지 보상, 환경저해시설 이전
- 자원봉사제도 활성화
 - 자원활동가 250명, 자원봉사자 연인원 15,000명



4. 국립공원 관리 발전방향 ... 비전과 전략

임무
Mission

공원자원 보전, 탐방서비스 제공,
공원시설 정비, 지역사회 협력



비전
Vision

자연보전과 고객만족을 실현하는
국가 최고의 공원관리 전문기관



전략

- 핵심사업 강화** 자연자원 조사·연구·복원 과학화
탐방관리 전문화 / 공원시설 기능 제고
- 관리기반 확충** 국립공원 인지도 제고 / 안정적 재원 확보
관리체제 선진화 / IT 인프라 확충
- 조직문화 혁신** 성과중심의 인사
인재양성 / 직원만족 프로그램 시행
- 지역사회 협력** 파트너십 강화 / 자원봉사제도 활성화



자연, 우리의 미래!

Nature, Our Future!

5. 결 론 ... 국립공원을 ‘국립공원답게’ !

□ 보전과 이용의 갈등을 지혜롭게 해소

- 보전 ... 마지막 남은 자연으로, 생명력 넘치는 야생환경으로 복원·보전
- 이용 ... 방문객(손님) 입장에서, 미래세대까지 국립공원의 가치가 이어지도록.



□ 온 국민의 자랑스런 곳으로

- 국가를 대표하는 상징적·역사적 지역
- 국토의 핵심적 자연보전지역
- 민족정서와 자부심이 담긴 “세계적 국립공원”으로 발전 !





감사합니다