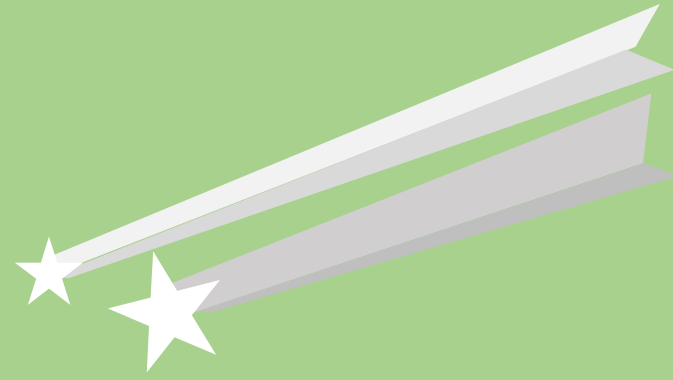


내장산국립공원백암사무소와 함께 유대



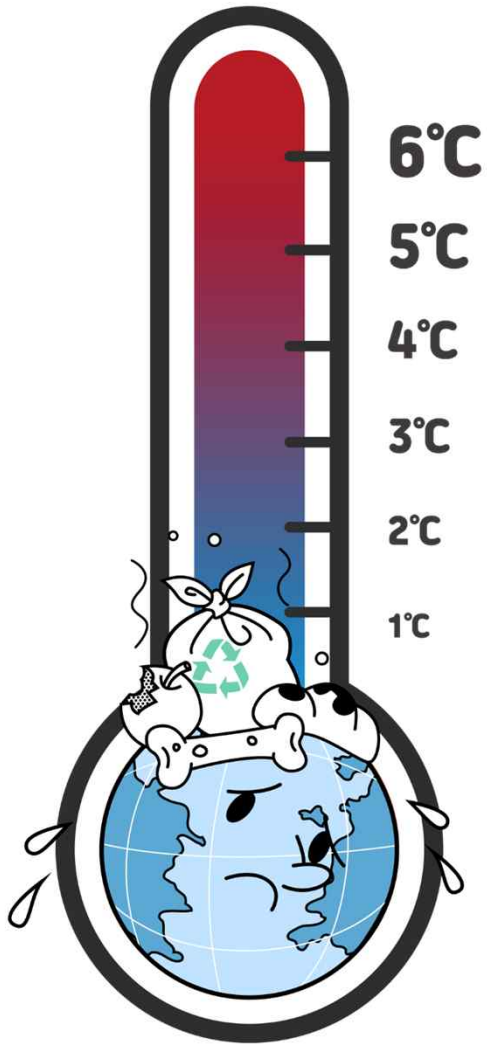
숲학교-초등



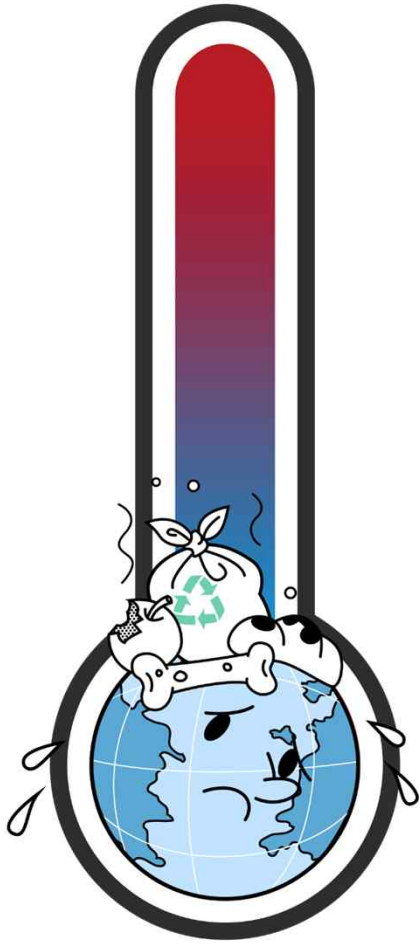
음식물 쓰레기를 줄여요



지구는 어떤 모습인가요?



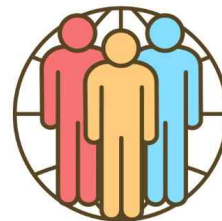
지구는 왜 이렇게 더워질까요?



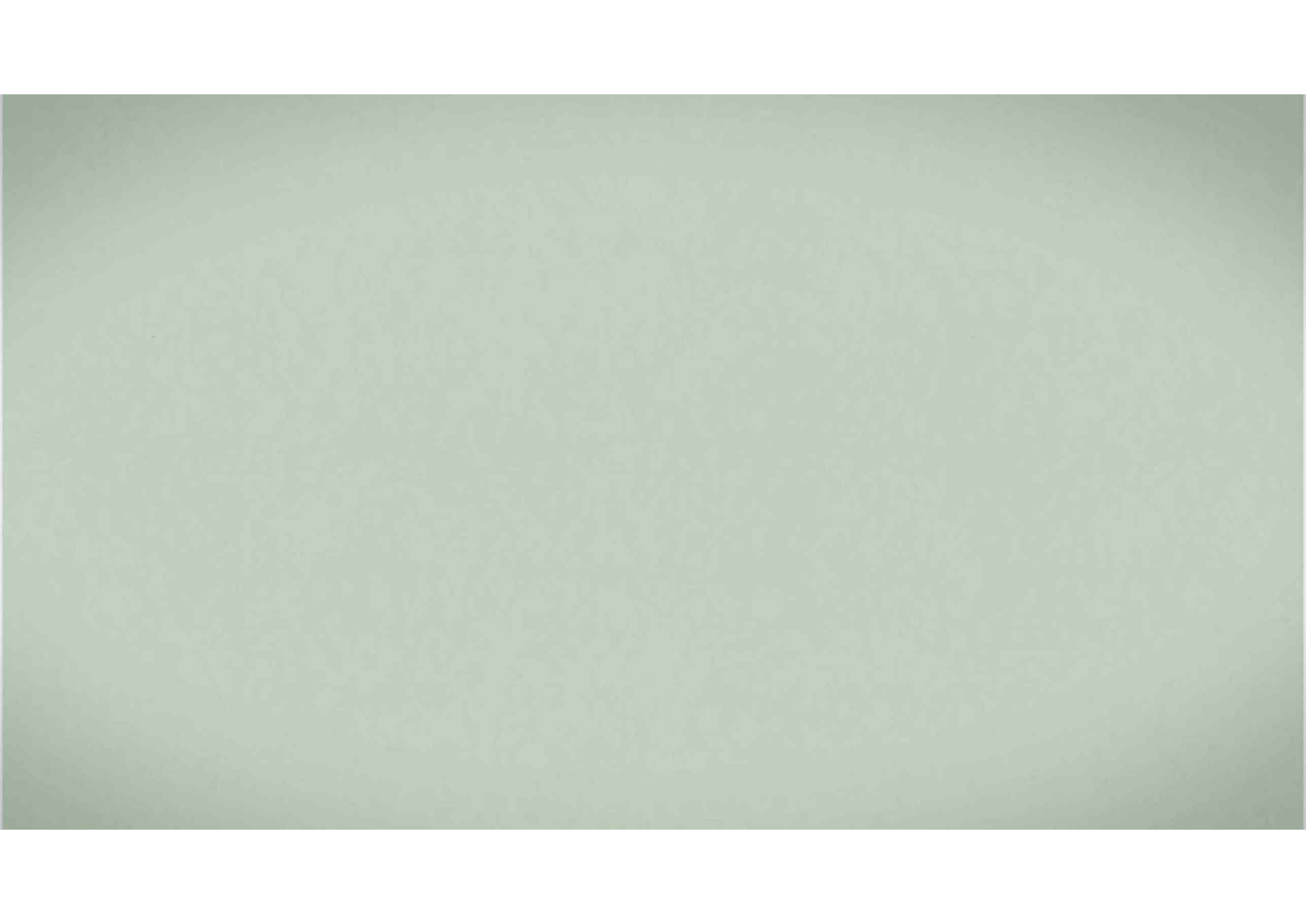
사람이



점점







음식물 쓰레기란 무엇일까요?



농촌이나 어촌에서 만들어진
식품 중 우리가 먹지 않고 버린
아까운 **식량****자****원**이에요

동물이 먹을 수 있는 것

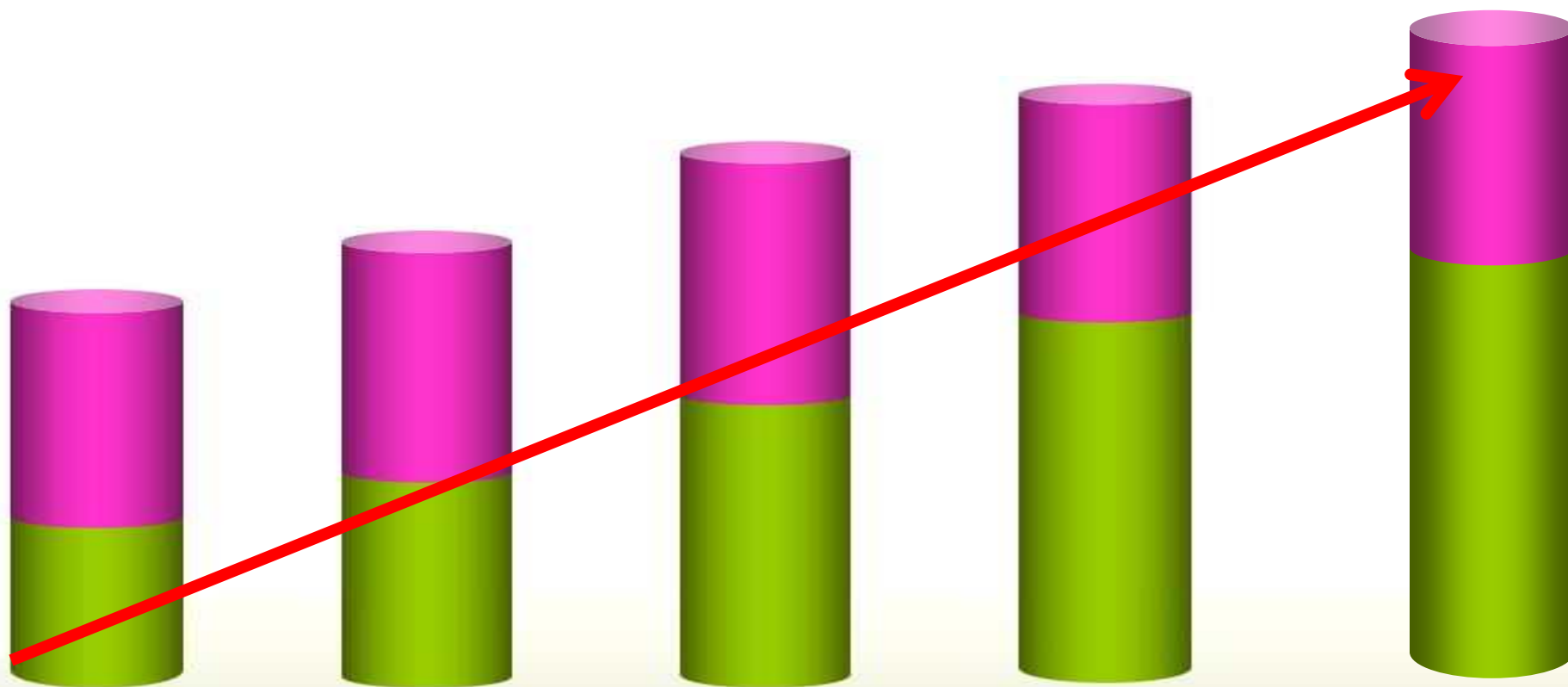
음식물 쓰레기란 무엇일까요?



동물이 먹을 수 있는 것

우리나라는 음식물 쓰레기가 점점 늘어나고 있어요

290g(밥 한공기)



2022년

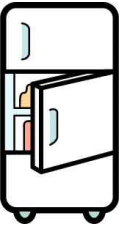
음식물 쓰레기에는 어떤 것이 있을까요?



- 채소, 과일, 생선 등을 다듬으면서 나오는 찌꺼기

- 집이나 음식점에서 먹지 않고 남겨서 버린 음식물

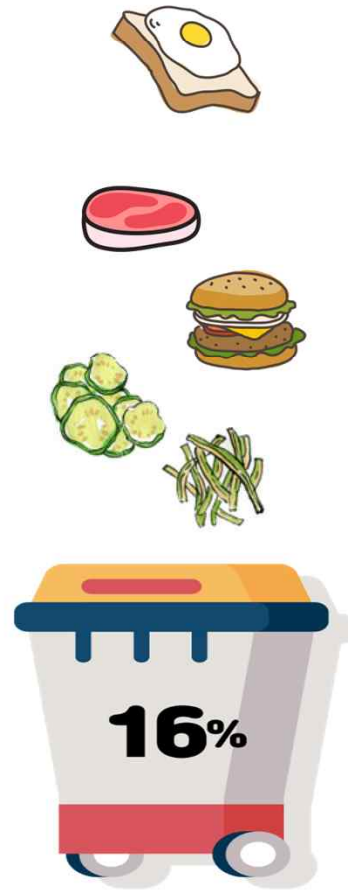
- 유통기한이 지난 음식물



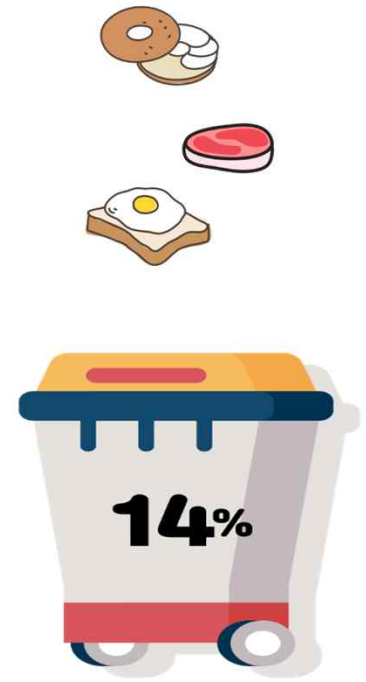
음식물쓰레기가 많이 나오는 곳은...



가정, 일반 식당



대형식당



단체 급식소

우리가 버린 **음식물쓰레기**는 어디로 갈까요?



미세 먼지

바다 생태계가 오염돼요

강, 바다에..?



음식물쓰레기와 학교 급식

우리 장성 중앙초등학교는?

학교 급식... 어떤 때 남길까요?



건강과 영양을 위해서는 골고루 먹는 습관이 필요합니다



우리가 할 수 있는 방법은...

**소중한 음식
고마운 마음으로 먹기**



**편식하지 않고
골고루 먹기**



**먹을만큼 받고
남김없이 먹기**



음식물쓰레기일까? 아닐까?



음식물쓰레기일까? 아닐까?



음식물쓰레기 일까? 아닐까?

X



파인애플

O



귤 /바나나 껍질

음식물쓰레기 일까? 아닐까?



음식물쓰레기 일까? 아닐까?



생선뼈



치킨 뼈

음식물쓰레기 일까? 아닐까?



내장산국립공원백암사무소와 함께 약대



숲학교-초등



다음 시간에 만나요.☺



국립공원공단
내장산국립공원백암사무소
NAEJANGSAN NATIONAL PARK BAEKAM OFFICE