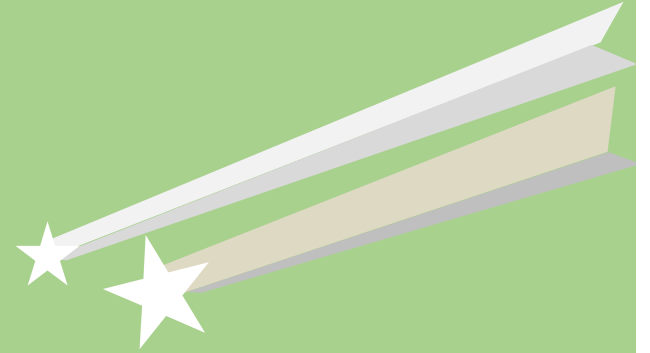




내장산국립공원백암사무소와 함께 하세요



숲학교-초등





지구를 살리는 자원재활용



활동내용

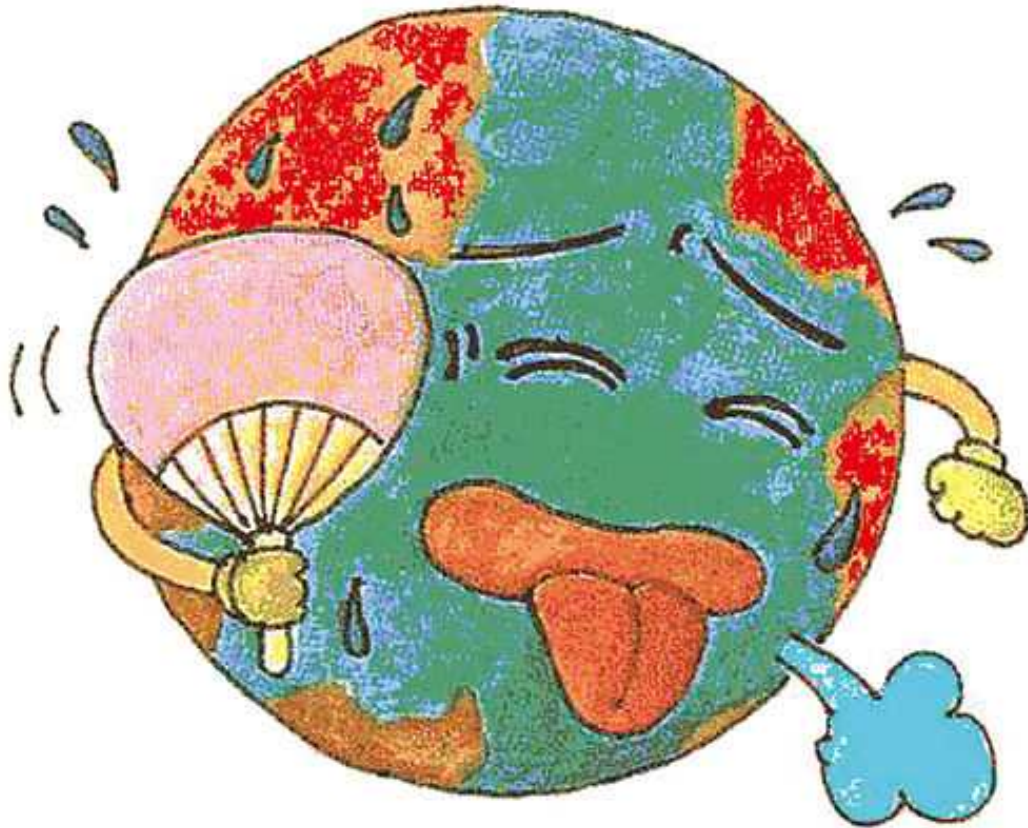


1. 지구가 뜨거워지고 있어요.
2. 쓰레기 처리 방법을 알 수 있다.
3. 자원 순환에 대해 알 수 있다.
4. 생활 속 작은 실천을 약속한다.





지구온난화



지구가 더워요!

지구가 왜 뜨거워지고 있나요?





무엇으로 만들었을까요?





무엇으로 만들었을까요?





무엇으로 만들었을까요?





무엇으로 만들었을까요?





무엇으로 만들었을까요?





무엇으로 만들었을까요?





자원재활용이란?



“자원순환”

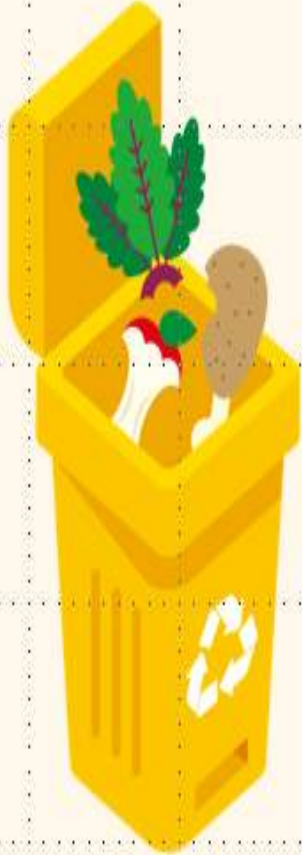
- 버려지는 것을 다시 사용
- 쓰레기를 적게 하는 것
- 물건을 계속해서 사용할 수 있게 하는 것



어제 내가 버린 쓰레기는 어떤 것들일까요?



플라스틱



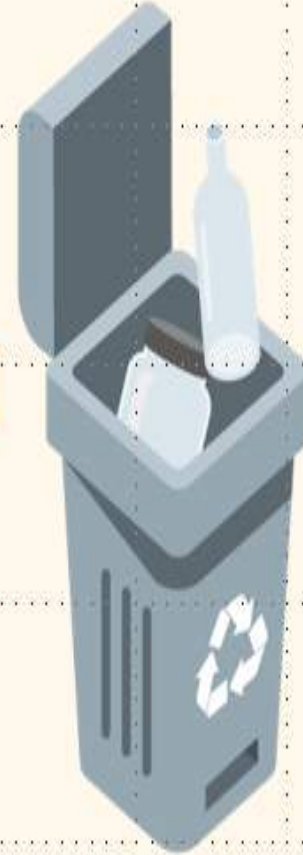
음식물



건전지



고철



유리병



신문



우리가 버린 쓰레기는?





우리가 버린 쓰레기는?





우리가 버린 쓰레기는?



태운다



문제가 생겼어요!!



- 공기 오염에 큰 영향
- 기후변화 발생

쓰레기 태우기



우리가 버린 쓰레기는?



**땅에
묻기**



문제가 생겼어요!!



- 더 많은 땅 필요
- 악취(냄새) 발생
- 땅과 지하수 오염

쓰레기 땅에 묻기



분리배출이 필요해요



분리배출이 필요한 이유는?

- ✓ 쓰레기 매립량이 줄어든다
- ✓ 오염 물질로부터 자연을 보호한다
- ✓ 지구 온난화의 원인인 탄소 발생을 줄인다
- ✓ 에너지 절약과 경제적인 효과를 얻을 수 있다





우리가 버린 쓰레기



하지만?



우리 주변에는..





우리 주변에는..



그냥 버려진
쓰레기가 너무
많아요

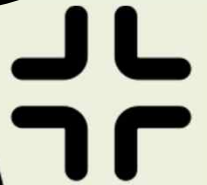




야생동물들이 위험해져요



안돼 먹지마!





바다에 사는 동물들이 위험해요





만약 그냥 버린다면?



500년



20년



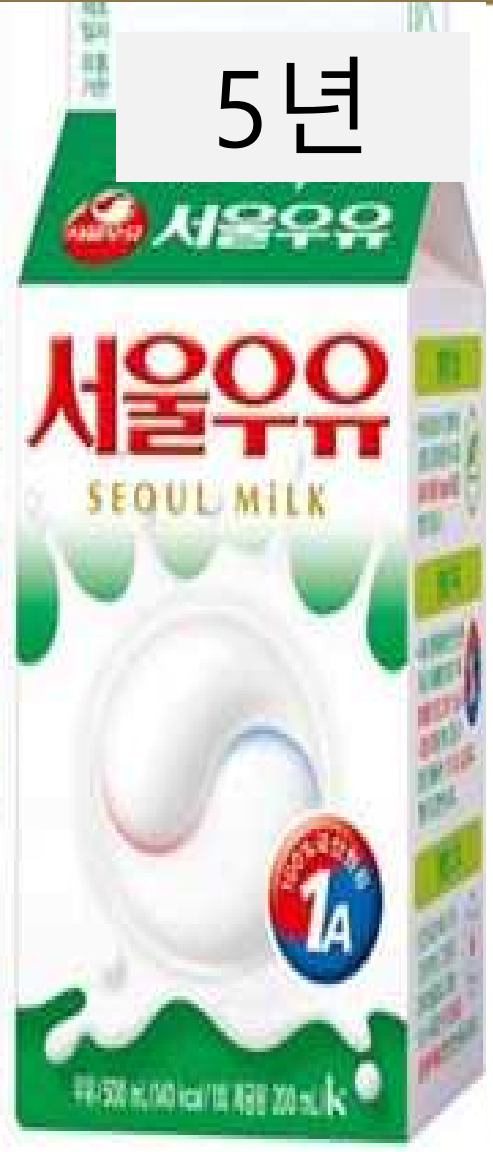
만약 그냥 버린다면?



20년



5년





분리배출 표시 찾아봐요



같은 재질별로 분류가 중요!





분리배출 표시 찾아봐요



같은 재질별로 분류가 중요!





분리배출 표시 찾아봐요



같은 재질별로 분류가 중요!





분리배출 표시 찾아봐요



같은 재질별로 분류가 중요!





분리배출 표시 찾아봐요



같은 재질별로 분류가 중요!





분리배출 표시 찾아봐요



같은 재질별로 분류가 중요!





여기서 잠깐!



페트병은 어떻게 배출하지?



분리배출을 하면,
소중한 자원이 돼요!





분리배출을 하면,
소중한 자원이 돼요!



X 22

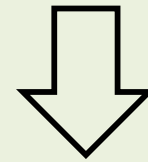




자원 재활용 제품소개



현수막에
창의력을 더하
다

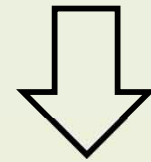




자원 재활용 제품소개



현수막에
창의력을 더하
다

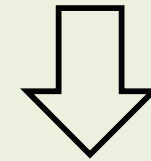




자원 재활용 제품소개



**타이어를
어떻게 하지?**

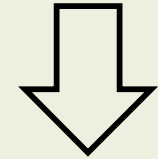




자원 재활용 제품소개



타이어를
어떻게 하지?





작은 실천 함께해요.



- ① 종이컵 사용하지 않아요
- ② 플라스틱 사용을 줄여요
- ③ 손수건을 사용해요
- ④ 가까운 곳은 걸어가요
- ⑤ 분리배출 약속을 지켜요



분리배출 약속해요

(쓰레기가 아닌 자원이 되도록)



분리배출 나부터 실천 참여!
광양시

플라스틱류

패트병류

유리병류

고철·캔류

PUSH

폐건전지
수거함

광양시



**분리배출
실천 해보기**



감사합니다